

ESTRATEGIAS DE COBERTURA

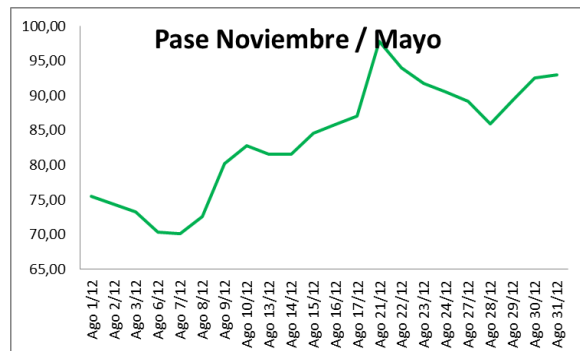
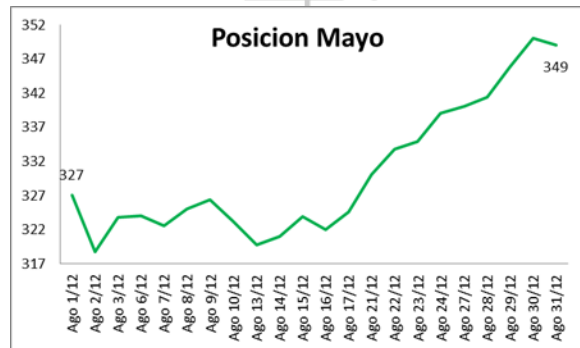
SOJA

COTIZACIONES AL CIERRE DEL 31 DE AGOSTO

FUTUROS

Noviembre 2012 Matba U\$S 442/tn

Mayo 2013 Matba U\$S 349/tn





OPCIONES

LAS QUE COTIZARON EL 31 DE AGOSTO

NOVIEMBRE

CALL

U\$S 444/tn con prima de U\$S 14/tn
 U\$S 440/tn con prima de U\$S 16,5/tn
 U\$S 368/tn con prima de U\$S 76,2/tn
 U\$S 364/tn con prima de U\$S 80,1/tn
 U\$S 360/tn con prima de U\$S 84,1/tn
 U\$S 352/tn con prima de U\$S 92,1/tn

No cotizaron PUTs

MAYO 2013

CALL

U\$S 370/tn con prima de U\$S 11/tn
 U\$S 362/tn con prima de U\$S 14/tn
 U\$S 350/tn con prima de U\$S 19,8/tn

PUT

U\$S 302/tn con prima de U\$S 4,5/tn
 U\$S 310/tn con prima de U\$S 6/tn
 U\$S 322/tn con prima de U\$S 9/tn

ESTRATEGIAS COBERTURA SOJA MAYO 2013

LAZAMIENTO DE CALLS

1. Venta de CALL de U\$S 362/tn con prima de U\$S 14/tn
2. Venta de CALL de U\$S 370/tn con prima de U\$S 11/tn

Venta de CALL may-13	Prima	Cotizacion Soja Mayo 2013	Resultado CALL Vendido
362	14	300	14
362	14	310	14
362	14	320	14
362	14	330	14
362	14	340	14
362	14	349	14
362	14	360	14
362	14	370	6
362	14	380	-4

Venta de CALL may-13	Prima	Cotizacion Soja Mayo 2013	Resultado CALL Vendido
370	11	300	11
370	11	310	11
370	11	320	11
370	11	330	11
370	11	340	11
370	11	349	11
370	11	360	11
370	11	370	11
370	11	380	1

FUTURO SINTETICO VENDIDO

1. Compra de PUT U\$S 352/tn con prima de U\$S 9/tn y venta de CALL de U\$S 362/tn con prima de U\$S 14/tn

2. Compra de PUT U\$S 352/tn con prima de U\$S 9/tn y venta de CALL de U\$S 370/tn con prima de U\$S 11/tn

Compra de PUT may-13	Prima	Venta de CALL may-13	Prima	Cotizacion Soja Mayo 2013	Resultado PUT Comprado	Resultado CALL Vendido	Resultado Combinado
322	9	362	14	300	13	14	27
322	9	362	14	310	3	14	17
322	9	362	14	320	-7	14	7
322	9	362	14	330	-9	14	5
322	9	362	14	340	-9	14	5
322	9	362	14	349	-9	14	5
322	9	362	14	360	-9	14	5
322	9	362	14	370	-9	6	-3
322	9	362	14	380	-9	-4	-13

Compra de PUT may-13	Prima	Venta de CALL may-13	Prima	Cotizacion Soja Mayo 2013	Resultado PUT Comprado	Resultado CALL Vendido	Resultado Combinado
322	9	370	11	300	13	11	24
322	9	370	11	310	3	11	14
322	9	370	11	320	-7	11	4
322	9	370	11	330	-9	11	2
322	9	370	11	340	-9	11	2
322	9	370	11	349	-9	11	2
322	9	370	11	360	-9	11	2
322	9	370	11	370	-9	11	2
322	9	370	11	380	-9	1	-8

CALL SPREAD BAJISTA

1. Compra de CALL de U\$S 362/tn con prima de U\$S 11/tn y venta de CALL de U\$S 370/tn con prima de U\$S 14/tn

2. Compra de CALL de U\$S 362/tn con prima de U\$S 11/tn y venta de CALL de U\$S 350/tn con prima de U\$S 19,8/tn

Compra de CALL may-13	Prima	Venta de CALL may-13	Prima	Cotizacion Soja Mayo 2013	Resultado CALL Comprado	Resultado CALL Vendido	Resultado Combinado
370	11	362	14	300	-11	14	3
370	11	362	14	310	-11	14	3
370	11	362	14	320	-11	14	3
370	11	362	14	330	-11	14	3
370	11	362	14	340	-11	14	3
370	11	362	14	349	-11	14	3
370	11	362	14	360	-11	14	3
370	11	362	14	370	-11	6	-5
370	11	362	14	380	-1	-4	-5

Compra de CALL may-13	Prima	Venta de CALL may-13	Prima	Cotizacion Soja Mayo 2013	Resultado CALL Comprado	Resultado CALL Vendido	Resultado Combinado
370	11	350	19,8	300	-11	19,8	8,8
370	11	350	19,8	310	-11	19,8	8,8
370	11	350	19,8	320	-11	19,8	8,8
370	11	350	19,8	330	-11	19,8	8,8
370	11	350	19,8	340	-11	19,8	8,8
370	11	350	19,8	349	-11	19,8	8,8
370	11	350	19,8	360	-11	9,8	-1,2
370	11	350	19,8	370	-11	0,2	-10,8
370	11	350	19,8	380	-1	-11,2	-12,2

STRANGLE VENDIDO

Se construye vendiendo un CALL y un PUT Out of the Money, es decir, de precios de ejercicios diferentes.

Obtendremos un beneficio, cuando los precios del Futuro no excedan el precio de ejercicio del CALL, más la sumatoria de la prima cobrada o no queden por debajo del precio de ejercicio del PUT menos la sumatoria de la prima cobrada

La ganancia máxima, el total de las primas cobradas, se dará cuando el Futuro quede entre los precios de ejercicio del PUT y del CALL

Es una estrategia de riesgo alto.

Venta de CALL may-13	Prima	Venta de PUT may-13	Prima	Cotizacion Soja Mayo 2013	Resultado CALL Vendido	Resultado PUT Vendido	Resultado Combinado
370	11	302	4,5	300	11	2,5	13,5
370	11	302	4,5	310	11	4,5	15,5
370	11	302	4,5	320	11	4,5	15,5
370	11	302	4,5	330	11	4,5	15,5
370	11	302	4,5	340	11	4,5	15,5
370	11	302	4,5	349	11	4,5	15,5
370	11	302	4,5	360	11	4,5	15,5
370	11	302	4,5	370	11	4,5	15,5
370	11	302	4,5	380	-1	4,5	3,5

Venta de CALL may-13	Prima	Venta de PUT may-13	Prima	Cotizacion Soja Mayo 2013	Resultado CALL Vendido	Resultado PUT Vendido	Resultado Combinado
370	11	310	6	300	11	-4	7
370	11	310	6	310	11	6	17
370	11	310	6	320	11	6	17
370	11	310	6	330	11	6	17
370	11	310	6	340	11	6	17
370	11	310	6	349	11	6	17
370	11	310	6	360	11	6	17
370	11	310	6	370	11	6	17
370	11	310	6	380	-1	6	5

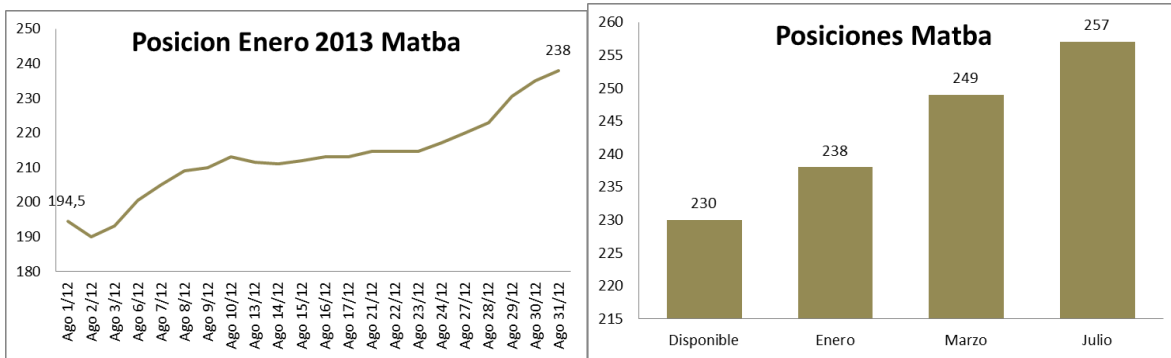
Venta de CALL may-13	Prima	Venta de PUT may-13	Prima	Cotizacion Soja Mayo 2013	Resultado CALL Vendido	Resultado PUT Vendido	Resultado Combinado
370	11	322	9	300	11	-13	-2
370	11	322	9	310	11	-3	8
370	11	322	9	320	11	7	18
370	11	322	9	330	11	9	20
370	11	322	9	340	11	9	20
370	11	322	9	349	11	9	20
370	11	322	9	360	11	9	20
370	11	322	9	370	11	9	20
370	11	322	9	380	-1	9	8

TRIGO

ENERO 2013

FUTURO

Enero 2013 U\$S 238/tn



PUT

U\$S 226/tn con prima de U\$S 10/tn

Compra PUT ene-13	Prima	Cotizacion Trigo Enero	Resultado PUT Comprado
226	10	190	26
226	10	200	16
226	10	210	6
226	10	220	-4
226	10	230	-10
226	10	238	-10
226	10	240	-10
226	10	250	-10
226	10	260	-10



ENFOAGRO