

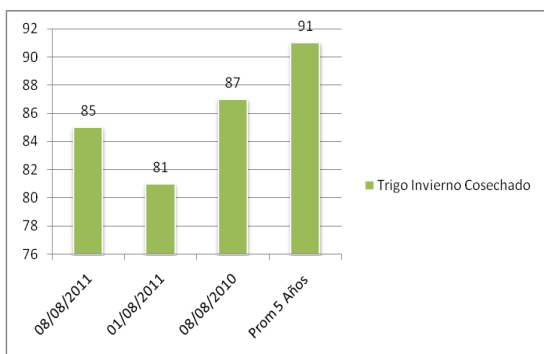


ESTADO DE LOS CULTIVOS ESTADOS UNIDOS

AGOSTO 8

TRIGOS DE INVIERNO

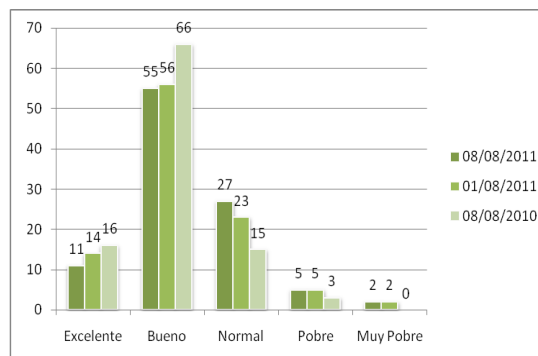
El USDA indicó que la cosecha progresó al 85% del área apta, contra el 81% de la semana pasada; el 87% del año anterior para la misma fecha, y el 91% promedio de las últimas cuatro campañas.



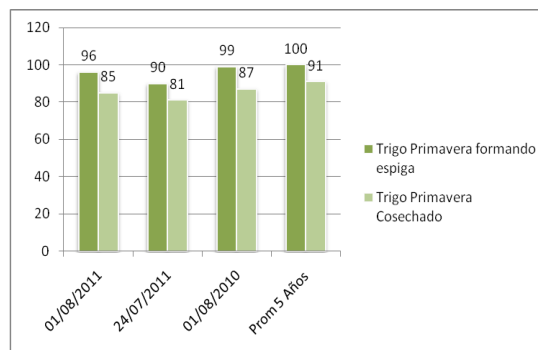
TRIGO DE PRIMAVERA

Acerca del estado de las plantas, el USDA relevó un 66% en estado bueno/excelente, por debajo del 70% de la semana anterior y del 82% del año pasado. En los últimos dos reportes, las plantas acumularon un deterioro del 8% en la condición óptima.

Según el USDA, un 96% de los cultivos está espigado, contra el 90% de la semana anterior; el 99% de 2010, y el 100% promedio.



Además, el organismo indicó que ya se cosechó un 6% del área apta, contra el 17% del año pasada y el 24% promedio.

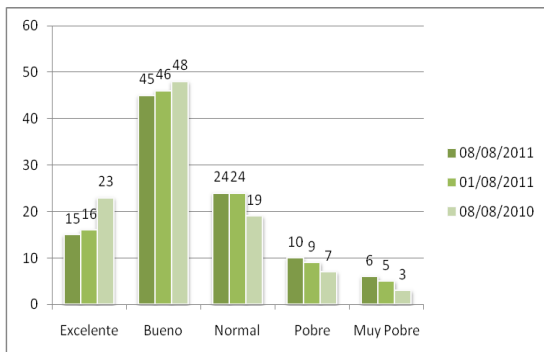


MAIZ

Estados Unidos informó que el 60% de los cultivos se encuentra en estado bueno/excelente, por debajo del 62% de la semana

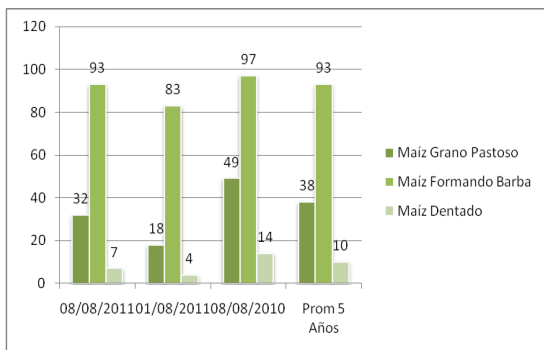


pasada y del 71% de igual momento de 2010.



El mercado esperaba una baja del 1%.

El organismo añadió que el 93% de los cultivos está en el período de polinización, contra el 83% de la semana anterior; el 97% de igual momento del año pasado, y el 93% promedio de las últimas cuatro campañas.

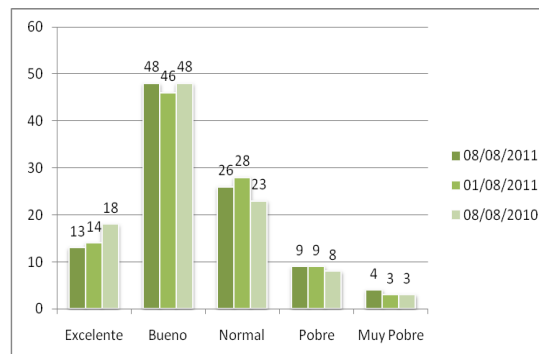


Está llenado granos el 32% de los cultivos, frente al 18% de la semana precedente; el 49% de

2010, y el 38% promedio. Además, está dentado el 7% de las plantas, contra el 4% de la semana anterior; el 14% del año pasado y el 10% promedio.

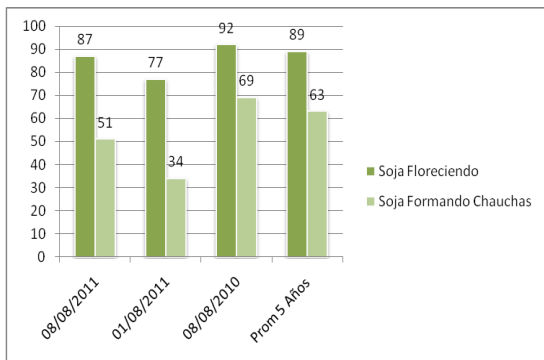
SOJA

Respecto del estado de los cultivos de soja, el USDA relevó un 61% en estado bueno/excelente, por encima del 60% de la semana pasada, pero por debajo del 66% de 2010.



El dato oficial contrastó con la previsión del mercado, que calculaba una caída de la condición óptima de la soja de un 1%.

El organismo añadió que la etapa de floración comprende el 87% de las plantas, contra el 77% de la semana precedente; el 92% de 2010, y el 89% promedio.



Asimismo, el USDA indicó que el 51% de las plantas está formando vainas, contra el 34% de la semana anterior; el 69% del año precedente y el 63% promedio.