



## SOJA

El clima acompaña en Estados Unidos, en la Argentina sin precio cerca de 32 millones de toneladas y la soja sigue subiendo.

La holgada situación de reservas que por entonces se generalizaba en buena parte del corn belt, no se modificó de manera sustancial durante la primera parte del período crítico de la campaña de granos gruesos.

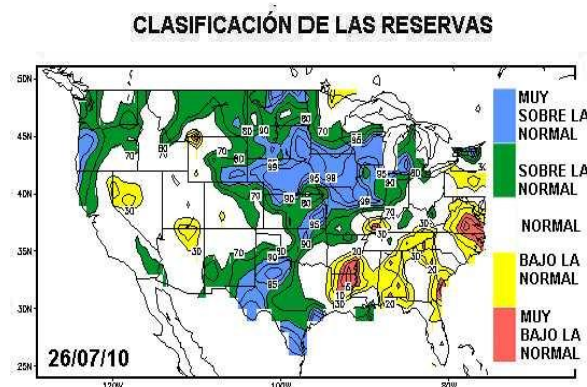
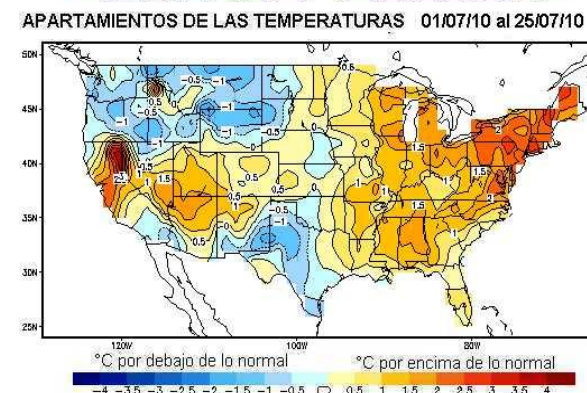
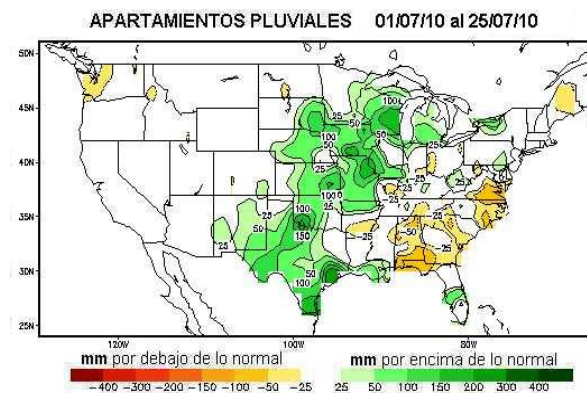
Esto ha favorecido al maíz y plantea una situación similar para la soja para el mes de agosto.

Durante lo que resta de julio y la primera parte de agosto, es muy probable que la oferta de agua siga siendo satisfactoria en el medio oeste y las planicies.

Es muy probable también que el comienzo de agosto presente condiciones térmicas más rigurosas, principalmente con máximas más exigentes.

Para entonces comenzarán a tomar importancia las reservas

que por el momento parecen excesivas.

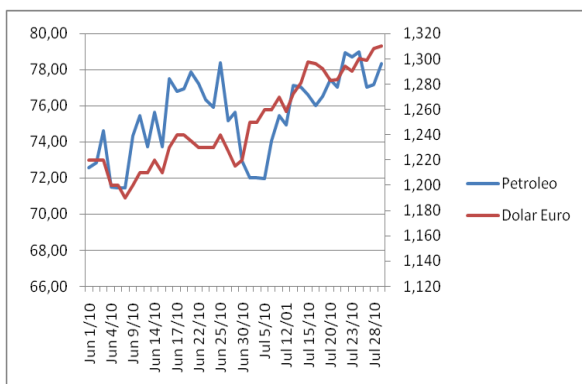


Hay temores de recortes en la cosecha de canola y colza en Europa y Canadá.



El contrato con entrega en agosto de 2010 acentuó sus ganancias por la escasez de oferta en los mercados disponibles en EE.UU. y la cercanía del primer día de entrega de la posición.

Por parte de los mercados financieros la relación dólar/euro y el precio del petróleo también empujan

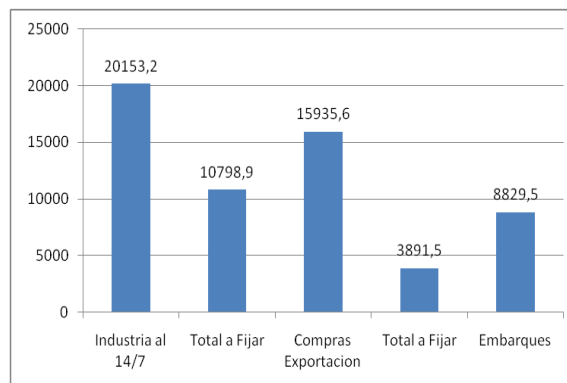


En el plano local al 21 de Julio, 36 millones de toneladas compradas entre la exportación y la industria.

14.5 millones de toneladas con precio a fijar.

Cosecha de 52.8 millones de toneladas. Exportaciones efectivas de porotos por 8.82 millones de toneladas.

Al 21 de Julio 32.5 millones de toneladas todavía no tienen precio.



Los pases en el Matba bastante exiguos, entre la posición Agosto y Noviembre U\$S 2,5, y entre Noviembre y Mayo 2011 un inverse de U\$S 22,4

Si el clima sigue acompañando en Estados Unidos en aproximadamente 90 días en el mercado aparecen cerca de 90 millones de toneladas, a lo que habrá que sumarle lo que todavía permanezca sin precio tanto en Argentina como en Brasil

Atentos a las opciones que ofrece el Matba.



## TRIGO

El rally continúa, la cosecha mundial ya lleva un recorte de 13 millones de toneladas, paradójicamente en la Argentina habrá mayor producción

Localmente sigue complicado el panorama para el trigo, ya que el oeste sigue seco y en el sudeste la siembra se demoró por los aportes de la semana pasada.

Esto pone en dudas el aumento de producción planificado por el Ministerio de Agricultura, y por lo tanto la disponibilidad de trigo local.

La siembra del cereal mostró un moderado avance intersemanal de 8 puntos porcentuales, por lo que la implantación avanzó a un 87% cubriéndose en consecuencia unas 3,65 millones de hectáreas de las 4,2 millones de hectáreas proyectadas para la campaña agrícola en curso.

Las lluvias del fin de semana en el sudeste bonaerense volvieron a complicar las coberturas al

mantener los excesos en las camas de siembra.

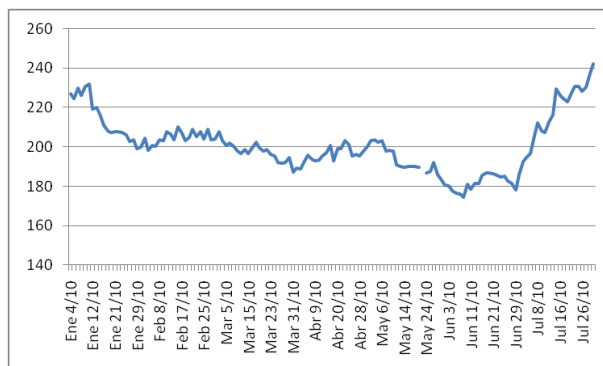
La Bolsa de Cereales de Rosario está estimando la siembra en 4,07 millones de hectáreas.

### Campaña de trigo 2010/2011

Superficie Sembrada	
Nacional	4,07 M has
Superficie Sembrada	
Córdoba	0,50 M ha
Buenos Aires	2,20 M ha
Santa Fe	0,38 M ha
La Pampa	0,11 M ha
Entre Ríos	0,27 M ha
Resto	0,60 M ha

La oferta mundial prevista de trigo en el ciclo 2010/11 se redujo en 13 millones de toneladas al pasar de 664 a 651 millones de toneladas

### Posición Diciembre CBOT





Desde el 1 de Julio esta posición muestra un incremento de U\$S 50/tn

Un prolongado período de sequía y altas temperaturas redujo los rindes manera significativa en Rusia, Kazakhstan, algunos sectores de Ucrania y el noroeste de la Unión Europea, al tiempo que excesos hídricos e inundaciones afectaron a los cultivos de trigo en Canadá y algunas áreas del sudeste europeo

Al mismo tiempo también Uruguay sembrará menos trigo.

Es natural que esto ponga nerviosos a los compradores de trigo Argentino de Brasil y el resto del Mercosur, que encuentran en nuestro grano ventajas de flete y arancelarias importantes, de allí como se ha reactivado el mercado.

La gran pregunta es cuanto más podemos esperar que mejore el trigo?

Sobre todo teniendo presente que los stocks mundiales son muy buenos de todas formas?

Hay puts Enero en el Matba que resultan tentadores.

Si la siembra en Argentina toma ritmo, podemos ver un ajuste.

De los ROE Verde adelantados de 3 millones de toneladas, cerca de 700.000 ya fueron usados.

Roe Verde 365 Otorgados

