



SOJA

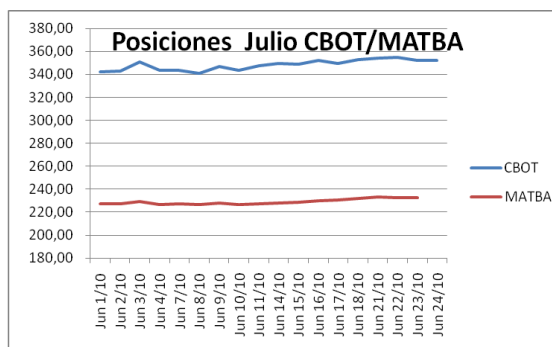
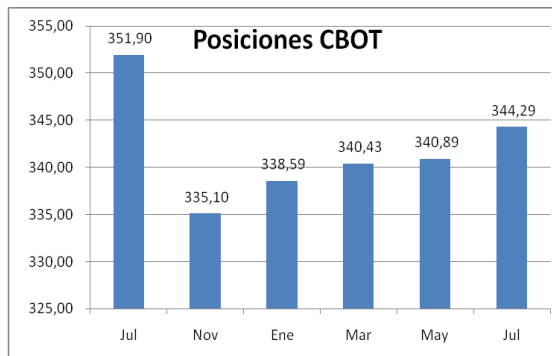
El clima sigue acompañando en Estados Unidos. En el plano local una cosecha que llega a su fin

En Estados Unidos si bien se está hablando de un período cálido y seco a partir de Julio, las reservas de humedad son óptimas en las principales zonas productoras.

La venta de los fondos llegó hoy a los 3000 contratos, la posición vendedora está por encima de los 13.000 contratos.

La caída en las posición más cercana ha sido menor a U\$S 1, en las posiciones lejanas las caídas promediaron los U\$S 4, reflejando la firmeza del disponible y las condiciones climáticas que hablan hasta acá de una cosecha que debería superar los 90 millones de toneladas.

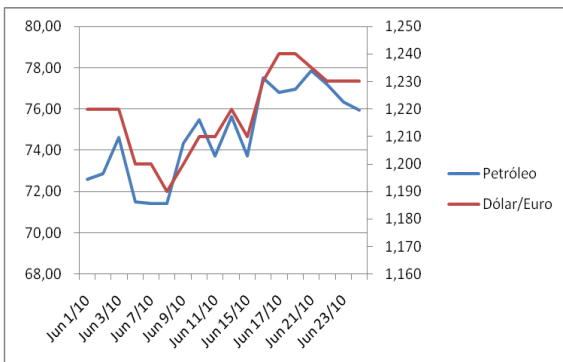
Durante Junio estamos viendo fluctuar los precios en el Matba entre los U\$S 227/232 mientras que en el CBOT vemos un rango de U\$S 342/351.



El ministro de comercio de China estimó que las importaciones de soja en Junio llegarían a un record de 5,1 millones de toneladas, estimándose para Julio en 4,8 millones de toneladas.

Desde el lado de los mercados financieros, la relación dólar/euro fluctuando a niveles de 1,23 y el petróleo a niveles de U\$S 76 el barril.

La reforma financiera de Obama parece ir tomando luz verde, tema a seguir.



En el plano local la cosecha cubre ya el 99,9% del área, se han recolectado 18.630.000 millones de hectáreas, acumulando 54,89 millones de toneladas con pronósticos de llegar a los 55 millones de toneladas.

MAIZ

Hacia un mayor saldo exportable

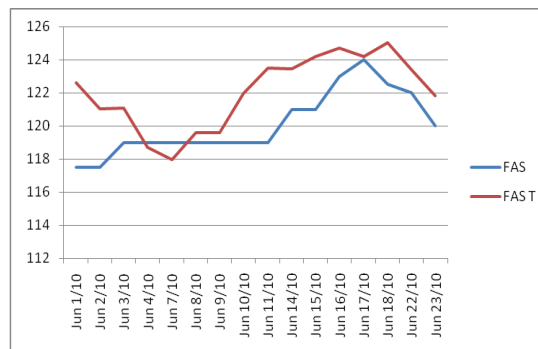
La cosecha en la Argentina alcanza el 91,4% del área, acumulándose una producción de 20,8 millones de toneladas, un área cosechada de 2,38 millones de hectáreas y un rinde promedio de 87,6qq/ha, con pronósticos de llegar a las 22,5 millones de toneladas.

Sin nuevos ROE Verde en el día de la fecha, después de un tiempo largo, y con posibilidades de

ampliar el saldo exportable en un millón de toneladas adicionales.

Al 14 de Junio las aprobaciones suman 10.386.048,00 millones de toneladas y las compras llegaban al 9 de Junio a 11.542.200 millones de toneladas (última información oficial disponible)

Exportadores en el mercado pagando FAS Teórico



TRIGO

Avanza la siembra en el plano local. ROE Verde nuevos ausentes

La siembra del cereal se aproxima a cubrir la mitad de la superficie, proyectada tentativamente en 4,2 millones de hectáreas.

A la fecha se implantó el 42,7% de esta intención



Las lluvias no alcanzaron al oeste bonaerense, al norte de La Pampa y a Córdoba, particularmente a sectores del sudoeste y sur de esta provincia por lo que el escenario para las siembras sigue complicado.

Los mejores niveles de humedad en el este y en las provincias norteñas permitieron que un 67% de la superficie nacional implantada a la fecha se concentre sobre el NOA y NEA, Santa Fe, centro norte y este de Córdoba.

intención de siembra para la campaña en curso

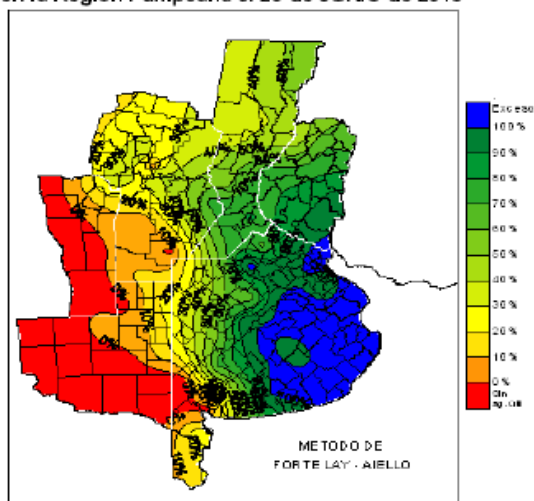
En lo que hace al trigo no tenemos tampoco asignación de ROE VERDE, por lo que seguimos a la espera de novedades.

En el frente político dos temas en agenda la ONCCA y retenciones.

En ambos casos lo que subyace es la discusión en términos de políticas agropecuarias.

Terminar con el sistema de ROE y eliminar las retenciones al trigo parecen por ahora noticias lejanas.

RESERVA DE AGUA ÚTIL EN EL SUELO
(como % de la capacidad de agua útil total)
en la Región Pampeana el 20 de JUNIO de 2010



Por otra parte, estas últimas regiones cubrieron en su conjunto aproximadamente un 75% de su