



ENFOAGRO

SOJA

Ante la escalada reciente en el mercado agrícola y para aquellos que estén por o ya han vendido en los valores actuales, repasamos estrategias para fijar precios de venta sin resignar posibles subas.

REFERENCIAS:

SOJA MAYO CBOT 449.90usd/tt

SOJA JULIO CBOT 451,5usd/tt

SOJA MAYO MAT 295 usd/tt

Estrategia I MATBA:

Compra PUT mayo 270 MAT @ 8,50 usd/tt

Venta CALL mayo 318 MAT @ 9,50usd/tt

PUNTO DE COBERTURA MAT: 271 usd/tt

SITUACION: En el Mercado a Término nos aseguramos un piso de 271usd/tt.

Mientras que al alza participamos con el físico pudiendo obtener ganancias adicionales hasta los 318 usd/tt

Estrategia II compra de puts o calls MATBA:

Se pueden comprar puts en el MatBa y participar con el físico al alza.

Compra PUT mayo 270 @ 8.50 usd/tt (nuestro piso será 261.50usd/tt)

Compra PUT mayo 274 @ 9.50 usd/tt (nuestro piso será 263,50usd/tt)

O bien vender el físico y cubrirse al alza con la compra de calls:

Compra CALL mayo 306 @ 13,50usd/tt (participamos al alza a partir de 319,50usd/tt)

Compra CALL mayo 310 @ 12 usd/tt (participamos al alza a partir de 322 usd/tt)

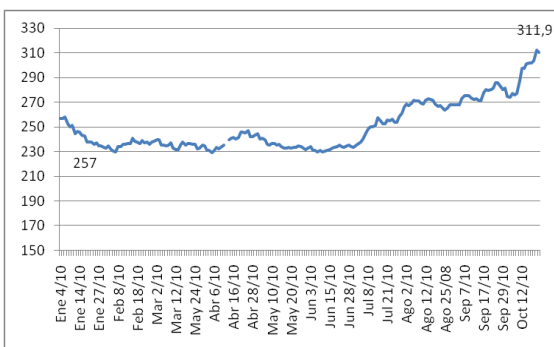
Compra CALL mayo 318 @ 9,50usd/tt (participamos al alza a partir de 327,50usd/tt)

Con respecto a la soja, U\$S 3,5 de diferencia que existen entre la posición noviembre del término y mercado disponible alienta retener la mercadería un mes,

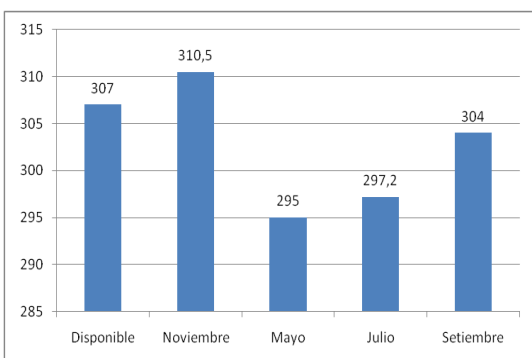


comercializándola a través del mercado de futuros.

Posición Noviembre Matba



Este mercado se encuentra invertido U\$S 10,5 con relación al período 10/11 (esto surge de la diferencia entre las posiciones noviembre 10 y mayo 11 en el Matba).



Este escenario debe acelerar en los próximos meses las ventas de las aproximadamente 10 mill tt que restan negociarse de la cosecha vieja.

TRIGO

Los PUTs Enero Matba 2011, están cotizando a

U\$S 169tn con una prima de U\$S 7,5/tn,

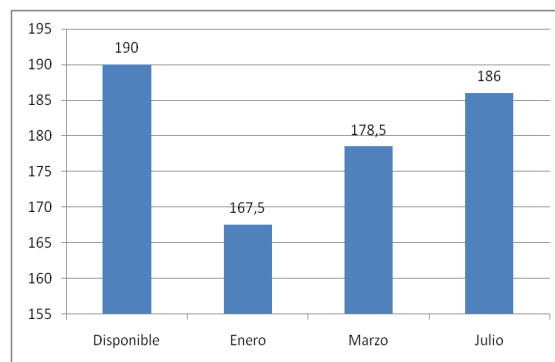
U\$S 173/tn con una prima de U\$S 9,8/tn

U\$S 177/tn con una prima de U\$S 12,4/tn

U\$S 181/tn con una prima de U\$S 15,3/tn

U\$S 189/tn con una prima de 21,9/tn

La posición Enero 2011 cotiza en el Matba a U\$S 167/tn.



En otro orden, un carry de U\$S 11 entre los vencimientos enero y marzo en el Matba.

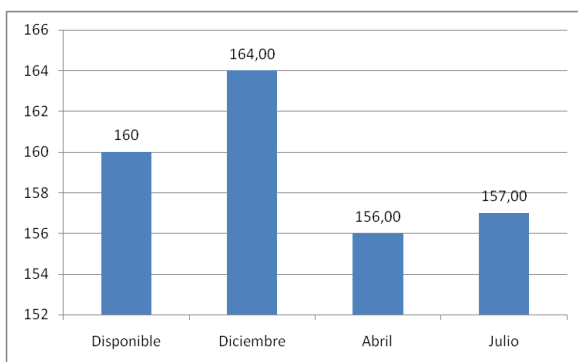


Este pase, debe ajustar a medida que nos acerquemos a cosecha, de manera comprar la posición más cercana y vender la más lejana.

Recomendamos vender la cosecha vieja y comprar la nueva.

MAIZ

La posición Diciembre en el Matba cotiza en U\$S 164/tn mientras que la posición Abril 2011 cotiza en U\$S 156/tn.



Este inverse se disparó luego que el Gobierno autorizó exportar un millón de toneladas más en este año comercial.

