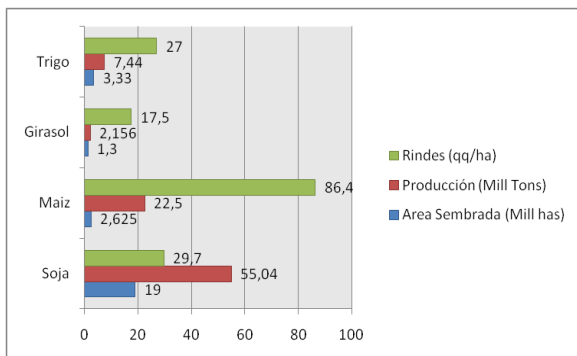




## ALGUNOS NÚMEROS

Que ha pasado en términos de producción, area sembrada y rendimientos en el 2009/10



## SOJA

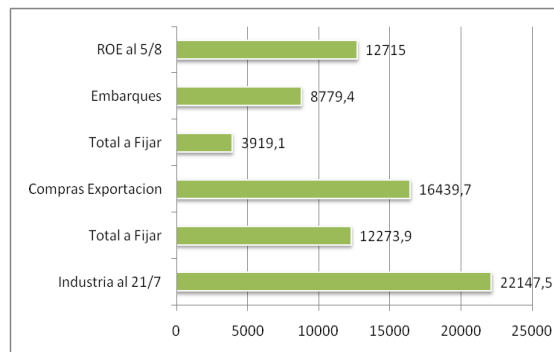
Según la última información oficial publicada por el Ministerio de Agricultura al 28 de Julio, las compras de la exportación alcanzan las 16,43 millones de toneladas, con precio a fijar por 3,9 millones de toneladas y embarques por 8,77 millones de toneladas.

Campaña 2010/11 de llevan compradas 556.900 toneladas con precio a fijar por 358.100.

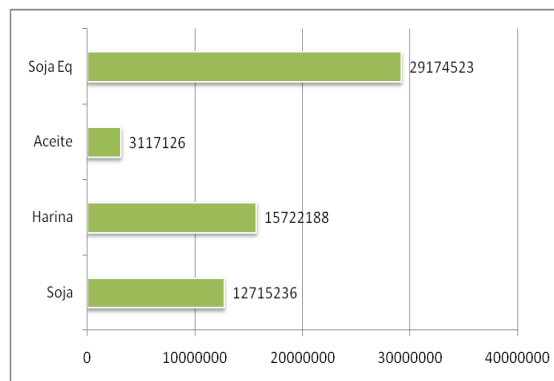
Al 21 de Julio la Industria lleva compradas 22,14 millones de toneladas con precio a fijar por 12,27 millones de toneladas.

Considerando una campaña de 55 millones de toneladas (algunos la estiman en 52,8 millones de toneladas), tenemos compras totales por 38,58 millones de toneladas, el 73% de la cosecha.

Precio a fijar por 16,17 millones de toneladas, el 30,62% de la cosecha.



Unas 14 millones de toneladas permanecen en manos de los productores, y 30,17 millones del total de la cosecha todavía no tienen precio.





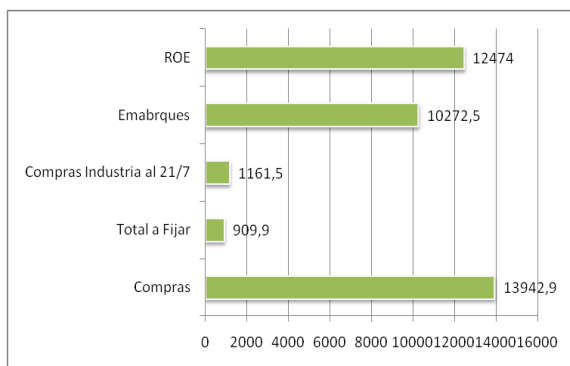
## ENFOAGRO

Los ROE otorgados al 5 de Agosto son el equivalente de 29,17 millones de toneladas, de las cuales 12,71 son soja sin procesar, el 43,57%.

### MAIZ

En una campaña estimada en 22,5 millones de toneladas, tenemos compras de la exportación al 28/7 por 13,94 millones de toneladas, de la cuales 909,000 tienen precio a fijar.

Los embarques llegan a 10,27 millones de toneladas.



Las compras de la industria al 21/7 alcanzan los 1,16 millones de toneladas.

Los ROE Verde otorgados hasta el 5/8 están en niveles de 12,47 millones.

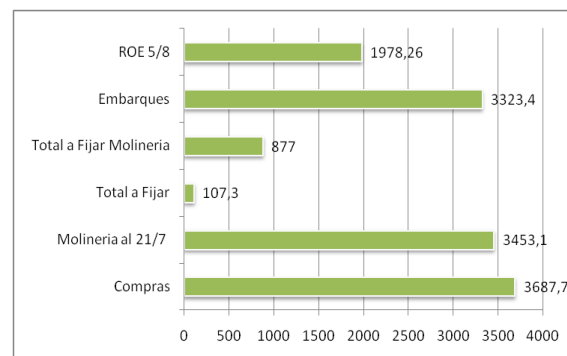
El saldo exportable debería llegar a los 14,5 millones de toneladas.

Se ha vendido hasta acá el 67,11% de la cosecha.

### TRIGO

En una campaña estimada en 7,44 millones de toneladas, se llevan compradas por parte de la exportación al 28/7 3,68 millones de toneladas, con embarques por 3,32 millones,

La molinería al 21/7 lleva compradas 3,54 millones de toneladas.



Las compras totales alcanzan al 92,2% de la cosecha.

De los 3 millones de ROE Verde anticipados, se otorgaron desde comienzos de Julio 900.000



toneladas que corresponden a la próxima campaña.

### GIRASOL

La campaña 2009/10 cerró con una producción de 2,15 millones de toneladas.

Al 28/7 la exportación lleva compradas 26.700 toneladas,

La industria al 21/7 lleva compradas 1,69 millones de toneladas, con precio a fijar por 745.000 toneladas.

