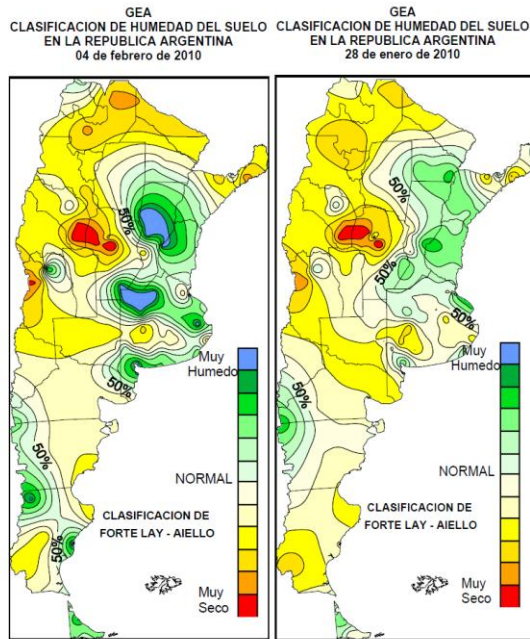


## SOJA

### El mercado sigue testeando pisos frente a pronósticos de mayor abundancia

En un marco de condiciones favorables para la generación de rendimiento, el cultivo de soja se encuentra encaminado alcanzar un volumen final cercano a 52.000.000 de toneladas.



En Brasil, la consultora Celeres proyectó una cosecha de 65 millones de toneladas, que se explica en el aumento tanto de la superficie como de los rindes. También la consultora AgraFNP elevó su pronóstico hasta los 65,1 millones debido a la mejora en los

rendimientos que se observó en las primeras recolecciones.

La consultora Informa Economics proyectó la producción de Brasil en 66,5 millones y de Argentina en 54 millones, por encima de las estimaciones del USDA.

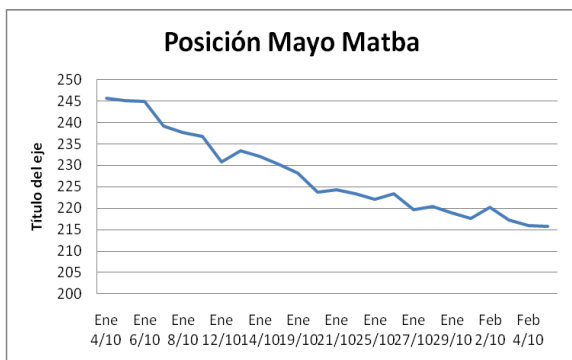
En lo que va del año la soja perdió un 12,84% en el CBOT en la posición más cercana pasando de U\$S 385,30 a U\$S 335,84.



En el plano local en lo que va del 2010, en el disponible pasamos de \$ 1000/tn a \$ 920/tn, mientras que la posición Mayo en el Matba pasó de U\$S 241 a U\$S 215.

Las exportaciones de soja norteamericana se situaron para la semana del 28/01 en 379 mil toneladas, frente a un rango esperado de 600/800 mil, el 70% correspondió a China, claramente se aprecia que el principal comprador mundial está

trasladando su demanda a Sudamérica.



Considerando las estimaciones del USDA de ventas externas de EEUU en niveles de 37.3 mill tt para el ciclo 09/10, hasta ahora se ha negociado el 93%, muy por encima del 70% que se verificaba hace doce meses.

Que puede detener el recorrido bajista de los mercados ¿

Desde los fundamentales:

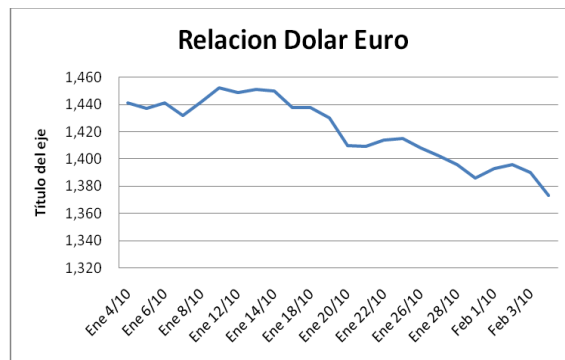
### 1. China y su demanda

El gobierno chino expresó en un documento sobre política agrícola, publicado en esta semana, su decisión de adoptar una política provisoria de acumulación de maíz, soja y colza, entre otros granos, y apoyar a las empresas a participar en un programa de "acumulación de reservas".

De acuerdo con China National Grain and Oils Information Centre (CNGOIC), la abrupta caída de precios de soja en la arena internacional, en un contexto de firmes cotizaciones domésticas de soja, hará que los industriales aceiteros del nordeste compren en mercados de ultramar.

2. El clima de febrero, marzo y abril vendrá cargado de humedad, con lluvias superiores al promedio histórico en muchas localidades de la región pampeana, lo que podría generar cierta prima climática en los mercados

Desde el lado de los mercados financieros las noticias que vienen de Europa siguen debilitando al euro contra el dólar, el petróleo tampoco parece empujar y los fondos sometidos a las decisiones de Obama en el Norte.



## MAIZ

Una demanda más activa a nivel internacional, a nivel local mayor estimación de producción. El tema ROE es crítico.

En Estados Unidos el USDA proyectó que el área maicera aumentaría un 2% en este año, ascendiendo 35,6 millones de hectáreas

Esto podría significar una producción de 329,2 millones de toneladas, la tercera cosecha en volumen luego del 2007 y 2009.

La demanda internacional se muestra cómoda a este nivel de precios, las exportaciones de Estados Unidos de las últimas tres semanas estuvieron por encima de 1,1 millones de toneladas.

En la Argentina la siembra está prácticamente concluida alcanzando 2,36 millones de hectáreas con destino a la producción comercial de grano. La producción se sostiene en 18,4 millones de toneladas.

Se trata de una campaña donde el cereal atravesó los períodos

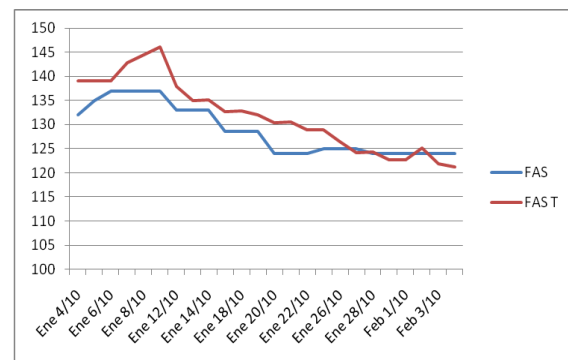
críticos bajo condiciones meteorológicas casi excepcionales, particularmente en cuanto a radiación y lluvias se refiere, en momentos de la floración.

Cómo estamos en términos de ROE otorgados ¿

	MAIZ			TOTAL
	ROE 45	ROE 180	ROE 365	
Desde Ene 2009	139.664	5.867.047		6.006.711
Octubre	118.668		1.235.139	1.353.807
Noviembre	82.378		1.828.823	1.911.201
Diciembre	190.500		982.017	1.172.517
Total 2009	531.210	5.867.047	4.045.979	10.444.236

La oferta entre Marzo y Mayo va a ser cercana a los 10 millones de toneladas, los consumos estimados en 700.000 toneladas mensuales, si no se liberan las exportaciones no va a haber mercado y vamos a estar en el mismo escenario que el mercado del trigo.

FAS Teórico vs FAS Real



El Gobierno sólo habla de 3 millones de toneladas. Las versiones indican que si todo anda

bien luego se liberarían dos tramos más de tres millones cada uno. Si este va a ser el escenario de vuelta no va a ver mercado.

## TRIGO

### De un verdadero mercado a la lapicera de Moreno.

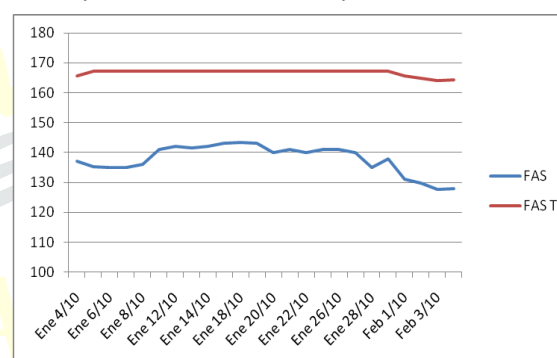
Todo lo que hay son negocios con los molinos y no en los volúmenes que satisfagan a quienes necesitan vender.

Ello es entendible dado que las medidas que surgen de los acuerdos entre el Gobierno Nacional y sectores de la demanda contemplan una comercialización direccionada sólo a un sector de la producción y regionalmente asignado los que pueden vender su cereal deben figurar en listas elevadas por organizaciones de productores a autoridades provinciales, y éstas a la Secretaría de Comercio Interior, que autorizará a vender a los que se encuentran en las mismas y girará a las cámaras que agrupan a compradores (FAIM y CEC), de acuerdo a pautas

establecidas en los acuerdos mencionados.

El acuerdo firmado el 13 de Enero que hablaba de comprometer la compra de 1,5 millones de toneladas de la Molinería y 250.000 toneladas de la exportación para pagar a los productores el precio lleno, ha sido otra pérdida de tiempo.

FAS Teórico Vs FAS Real

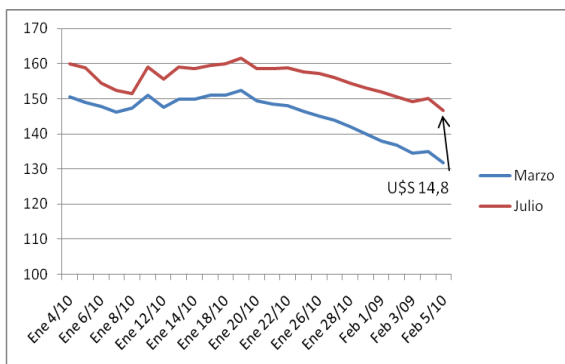


De acuerdo con la información de la ONCCA, se llevan otorgados ROE Verde, opción 365 días, por 3,53 millones de toneladas de trigo y ROE Verdes, opción 45 días, por 136.000 toneladas. Sobre esta base, presumimos que habría 3,66 millones Tm de trigo vendido al exterior.

En lo que va del 2010, las autorizaciones por trigo suman

48.645 Tm, de las cuales la última gran operación, de 8.000 toneladas- fue realizada a mediados de enero y autorizada el 21/01.

Posiciones Matba



Un mercado cuyo precio era determinado por la puja de oferta y demanda, con libertad para vender y para exportar se ha transformado en un mercado direccionado que depende de la lapicera del secretario de comercio (debería escribirlo en mayúscula, pero no da).

## GIRASOL

A la espera de menores rindes en el mercado local. En el plano internacional los fundamentals son alcistas

En nuestro país continúan avanzando las tareas de cosecha de esta oleaginosa.

Según informó la Bolsa de Cereales, al 4 de febrero, se llevaban recolectadas 151.565 tt., lo cual equivale al 13,5% del área útil, con un rinde promedio, hasta el momento, de 9,7 qq./ha.

Cabe recordar que el año pasado para la misma fecha el volumen cosechado era un 34,5% mayor.

Si bien las lluvias registradas en los últimos días resultaron útiles para aquellas zonas más afectadas por la sequía, en otras regiones, como el sudoeste de la pcia. de Bs.As. y el sur de La Pampa, las mismas, sumadas a las elevadas temperaturas y a los días ventosos, han generado reducciones en los potenciales rindes, y pérdidas de algunos lotes.

En relación a esto, la estimación de producción del organismo anteriormente mencionado se mantiene en 2 mill.tt., en la medida que las condiciones

climáticas acompañen en las regiones del centro y sur agrícola, las cuales aún faltan por cosechar.

mundial se vea reducida en 3,4 mill.tt. durante el período Ene/Sep-10, en comparación a igual período del año pasado.

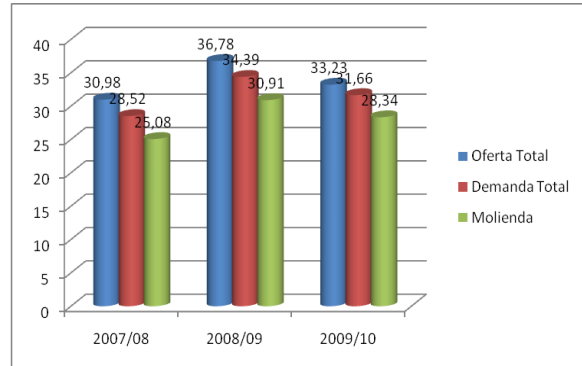
### COSECHA DE GIRASOL

Campaña 2009/10

Datos al: 01/02/2010

Zonas	Superficie (ha)			Porcentual cosechado	Hectáreas cosechadas	Rinde (t/ha)	Producción (Tm)
	Sembrada	Perdida	Cosechable				
I NOA	0	0	0	0	0	0	-
II NEA	62.000	6.820	55.180	95	52.421	7	36.695
III Ctro N Cba	2.000	200	1.800	0	0	0	-
IV S Cba	15.000	750	14.250	0	0	0	-
V Ctro N SFe	140.000	28.000	112.000	90	100.800	11	110.880
VI Núcleo Norte	4.000	120	3.880	0	0	0	-
VII Núcleo Sur	4.000	0	4.000	0	0	0	-
VIII Ctro E ER	20.000	1.000	19.000	15	2.850	14	3.990
IX N LP-OBA	160.000	3.200	156.800	0	0	0	-
X Ctro BA	36.000	540	35.460	0	0	0	-
XI SO BA-S LP	280.000	8.400	271.600	0	0	0	-
XII SE BA	460.000	4.600	455.400	0	0	0	-
XIII SL	5.000	1.000	4.000	0	0	0	-
XIV Cuenca Sal	68.000	1.360	66.640	0	0	0	-
XV Otras	4.000	320	3.680	0	0	0	-
<b>TOTAL</b>	<b>1.260.000</b>	<b>56.310</b>	<b>1.203.690</b>	<b>13,0</b>	<b>156.071</b>	<b>9,7</b>	<b>151.566</b>

### Girasol Datos Mundiales



Para los próximos meses se aguarda que los factores fundamentales que dominan el mercado de girasol resulten alcistas, a diferencia de lo observado durante la campaña pasada, en la cual la abundante oferta de esta oleaginosa presionó al mercado hasta mediados de noviembre de 2009.

El aceite de girasol en Róterdam cotiza a U\$S/tn 945, con una prima del 6,6% sobre el de canola y 5% sobre el de soja. Como se ve una caída leve en valor absoluto, comparada con las del petróleo y los granos.

En este caso, se espera una producción mundial de 30,8 mill.tt., lo cual representa un 10% menos de lo obtenido durante la temporada 2008/09.

Los valores consignados son muy buenos, en la comparación histórica ajustada por inflación: 30% mejores al promedio decenal, sin considerar los momentos de "burbuja".

De hecho, se espera que, como consecuencia de esta menor disponibilidad, la molienda a nivel