

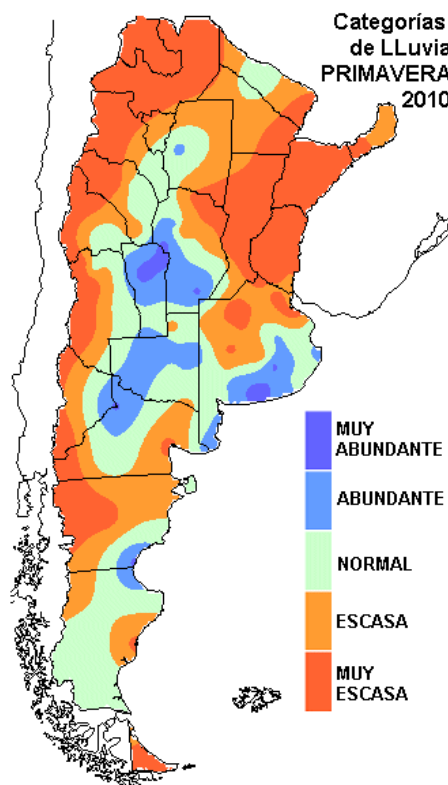


## SOJA

En la Argentina el avance de la siembra muestra un retraso de 8,3% en relación a la campaña pasada. En Estados Unidos las exportaciones por arriba del rango previsto

En lo que va de la actual campaña se han cubierto unos dos millones de hectáreas menos que a igual fecha del año anterior.

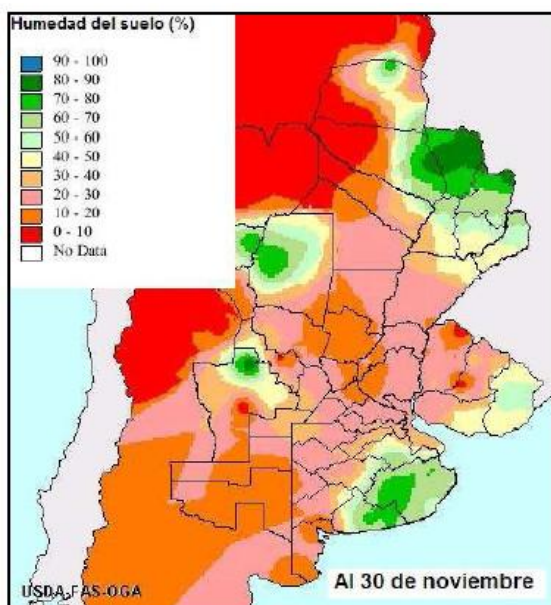
Sobre una superficie inicial proyectada en 18,7 millones de hectáreas, se calcula que unos 15,5 millones serán de siembras de primera y de las cuales ya se han cubierto 10,7 millones.



El progreso de la implantación alcanzó al 57,2% de una superficie proyectada todavía en 18,7 millones de hectáreas.

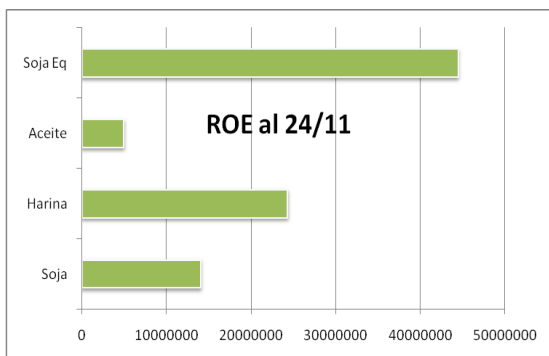
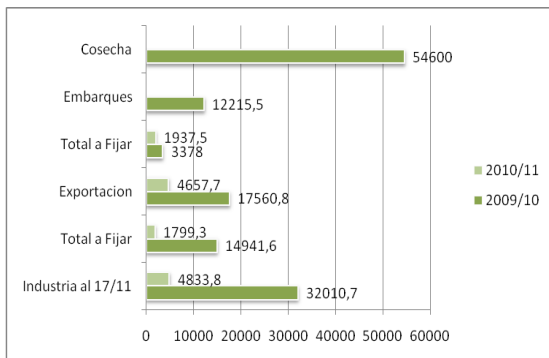
La dificultad climática se pone en evidencia en la comparación interanual ya que la siembra actual muestra un atraso de 8,3 puntos.

Las compras entre exportación e industria están al 24 de Noviembre en 49,57 millones de toneladas, las de la campaña





**2010/11 en niveles de 9,49 millones de toneladas**



En el plano internacional el reporte de exportaciones semanales de Estados Unidos, superó el rango esperado.

Exportaciones semanales de EEUU al 02/12/2010				
Producto	Soja	Trigo	Maiz	
Rango esperado	1000 - 1200	550 - 650	650 - 850	
Valor reportado	1,401.6	704.2	758.1	

Las intenciones de exportación semanales alcanzaron el nivel más alto de todo el mes de noviembre gracias a que China, el principal importador a nivel mundial, compró 1,4 millones de toneladas,

siendo el mayor volumen de los últimos cuatro meses.

### MAIZ

**El avance de la siembra en Argentina en el 81%.**

En la Argentina las lluvias recientes mayormente concentradas en gran parte de Córdoba, centro norte de Santa Fe, Santiago del Estero y en las provincias norteañas facilitaron el avance de la siembra

El avance de la siembra que se ubica a la fecha en el 81% de las 3.150.000 hectáreas destinadas para grano comercial.

Significa un avance de 8 puntos porcentuales en los últimos siete días y un adelanto de 4,2 puntos respecto a similar fecha del año anterior.

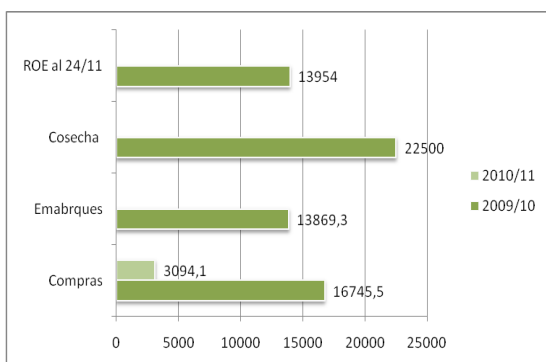
Se llevan ya cubiertas 2,55 millones de hectáreas de las cuales unas 810 mil están implantadas en el corazón maicero del centro sur de Santa Fe, este de Córdoba, el norte de Buenos Aires y el sudoeste de entre Ríos,



donde son escasos los cuadros que restan sembrar.

Las compras de la exportación en 16,7 millones de toneladas con ROE autorizados por 13,95 millones de toneladas y exportaciones por 13,8 millones de toneladas.

Las compras de la campaña 2010/11 en niveles de 3 millones de toneladas



De los ROE que se anuncian se van a otorgar 5 millones de toneladas, hoy la exportación está comprada por más de la mitad.

En Estados Unidos fuerte rumor indicando que no se renovarían el subsidio para la obtención de etanol en EEUU. El maíz destinado a la producción de

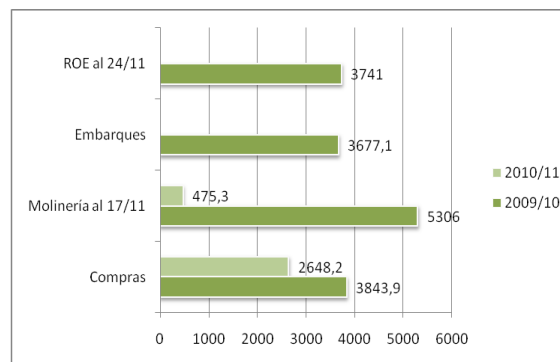
etanol pasó del 14% al 40% de la producción norteamericana.

### TRIGO

En el mundo las preocupaciones por el estado de los cultivos en Estados Unidos y Australia, En la Argentina la cosecha en 1,87 millones de toneladas

A la fecha se llevan colectadas algo más de 900 mil hectáreas, lo que representa el 21,1% de la superficie nacional, aportando así 1,87 MTn, con un rinde promedio de 2.080kg/ha que supera en 580kg/ha (+16%) lo obtenido a igual fecha de la pasada campaña.

De los ROE direccionales asignado al trigo del Chaco, se comercializaron cerca de 70.000 toneladas.





En el mundo, después de la caída del la producción de trigo en el Mar Negro, la nueva noticia que empuja precios son, por un lado las excesivas lluvias en Australia, demorando los trabajos de cosecha generando preocupación por posibles recortes en la calidad

Por otro lado el clima seco sobre las planicies estadounidenses, perjudicando el desarrollo de los cultivos de invierno.

El trigo de Estados Unidos muestra el peor estado de predormancia de los últimos 10 años.

El USDA indicó que el 94% de los cultivos emergieron, contra el 91% de la semana pasada; el 89% del año anterior, y el 92% promedio.

Según el organismo, el 47% de los cultivos está en estado bueno/excelente, sin cambios respecto de la semana anterior, pero por debajo de 63% de igual momento de 2009

### GIRASOL

**La siembra en Argentina avanza a buen ritmo.**

A la fecha se ha cubierto el 92,2 % de una superficie nacional ahora actualizada en 1.730.000 hectáreas, mostrando un avance interanual e intersemanal de 13,7 y 5,6 puntos porcentuales respectivamente.

En números absolutos responden a una siembra ya concretada de algo más de 1,59 millones de hectáreas.

En materia de compras, la exportación tiene comprada 2,07 millones de toneladas, y de la campaña 2010/11 cerca de las 414 mil toneladas.

