

# La Corporación de I&D en Granos de Australia

Visión General  
Noviembre 2010



Australian Government  
Grains Research and Development Corporation



Grains Research &  
Development Corporation

# Corporaciones de Investigación y Desarrollo

Uniendo a la industria y el gobierno

<p>Australian Government Cotton Research and Development Corporation</p>	<p>Australian Government Fisheries Research and Development Corporation</p>	<p>Forest &amp; Wood Products Australia <i>Knowledge for a sustainable Australia</i></p>
<p>GRDC Grains Research &amp; Development Corporation</p>	<p>Australian Government Grape and Wine Research and Development Corporation</p>	<p>LIVECORP</p>
<p>Australian Government Rural Industries Research and Development Corporation</p>	<p>Australian Government Sugar Research and Development Corporation</p>	<p>Australian Pork</p>
<p>AWI Australian Wool Innovation Limited</p>	<p>DAIRY AUSTRALIA Delivering for the dairy Industry</p>	<p>HAL <i>Know-how for Horticulture™</i></p>
<p>AMPC</p>	<p>mla MEAT &amp; LIVESTOCK AUSTRALIA</p>	<p>AUSTRALIAN EGG CORPORATION LIMITED</p>

An Australian Government Initiative

# Cobertura de GRDC

## Cereales

- Trigo
- Cebada
- Avena
- Sorgo
- Maíz
- Triticale
- Millo/Panicum
- Centeno
- Alpiste

## Legumbres

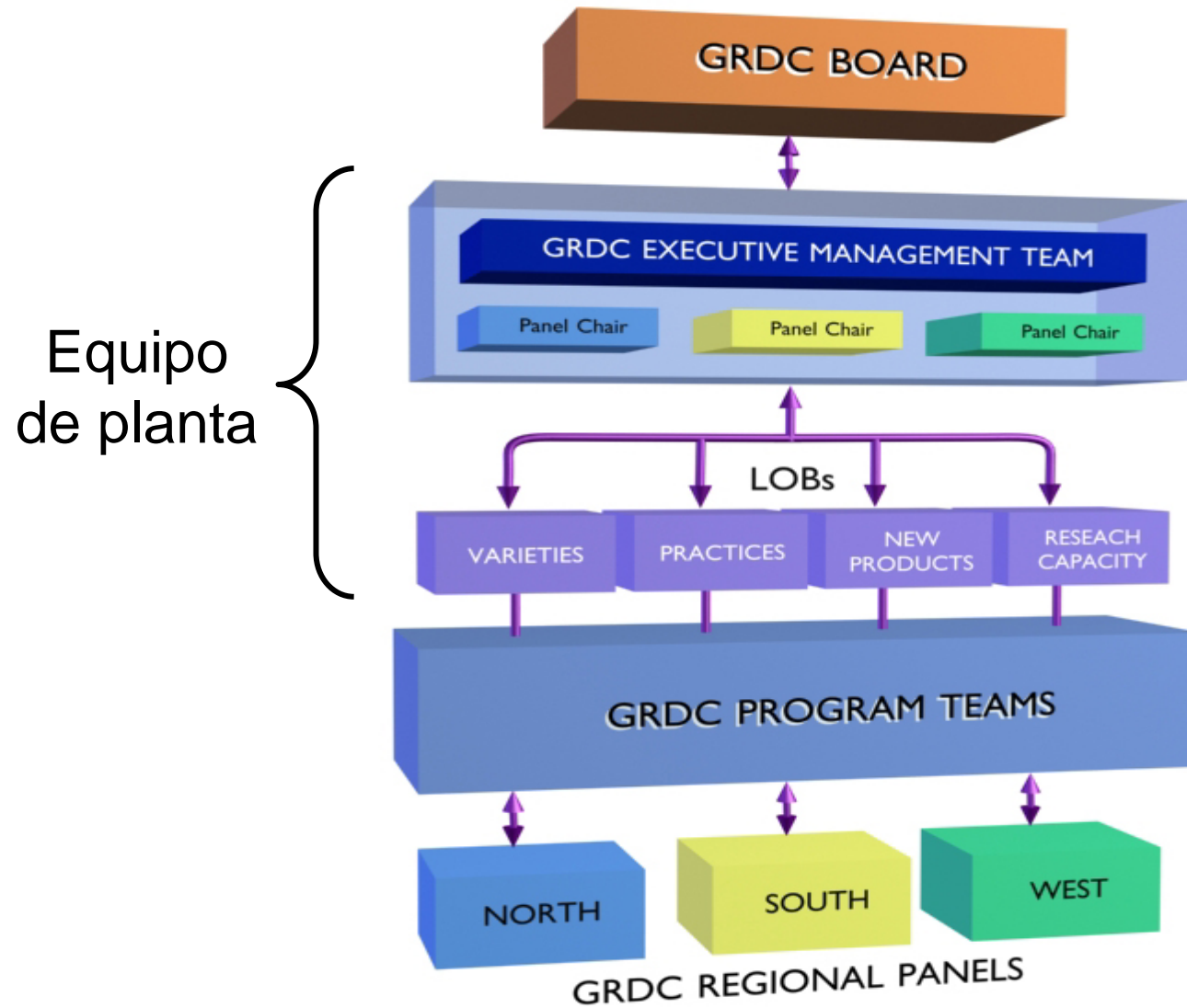
- Lupino
- Arveja
- Garbanzo
- Habichuela
- Veza, arvejilla
- Maní
- Fríjol verde
- Alubias blancas
- Guandul
- Caupí
- Lentejas

## Oleaginosas

- Colza
- Girasol
- Soya
- Cártamo
- Linaza

Impuesto del 0.99%

# Organigrama del GRDC



# Expectativas en proceso de cambio

## **Agricultores**

- Atraviesan cambios significativos y volatilidad de mercados
- Demandan evidencia de retornos a la inversión

## **El gobierno australiano**

- Balance entre inversión privada y para el bien público
- Eficiencia en la transferencia de ID&E
- Presiones financieras

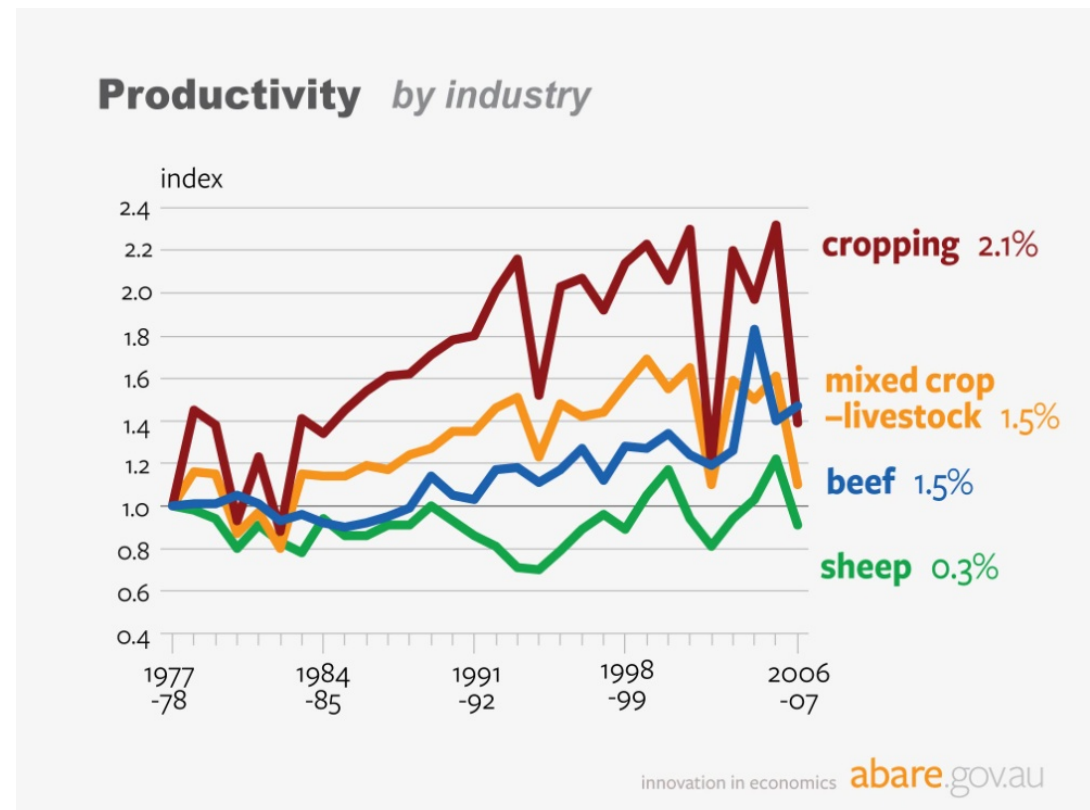
## **Socios en I&D**

- Mayores presiones en el financiamiento

# Retos a la ID&E en el área de granos

## Reducción de la tasa de crecimiento de la productividad total de los factores

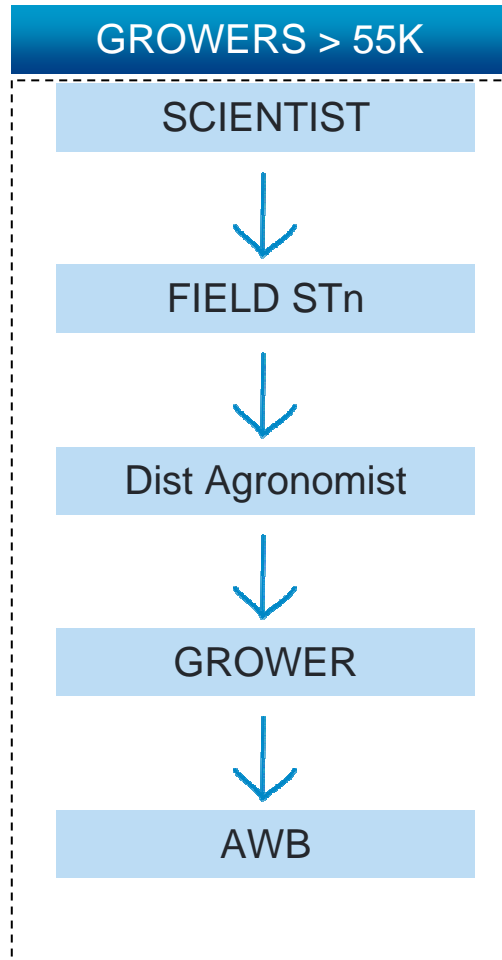
- Sequía prolongada
- Inversión en I&D reducida
- Falta de tecnologías prontas a entrega
- Cereales GM a 10 años de distancia
- Capacidad de manejo agrícola



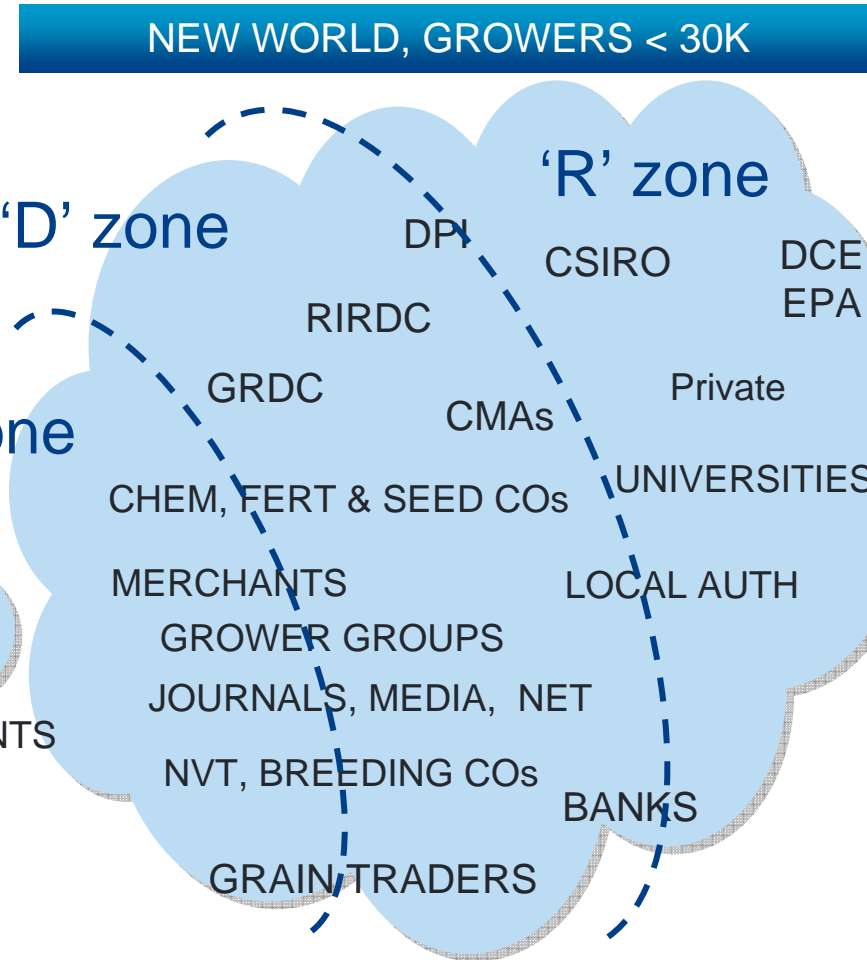


# Antigua jerarquía reglamentada

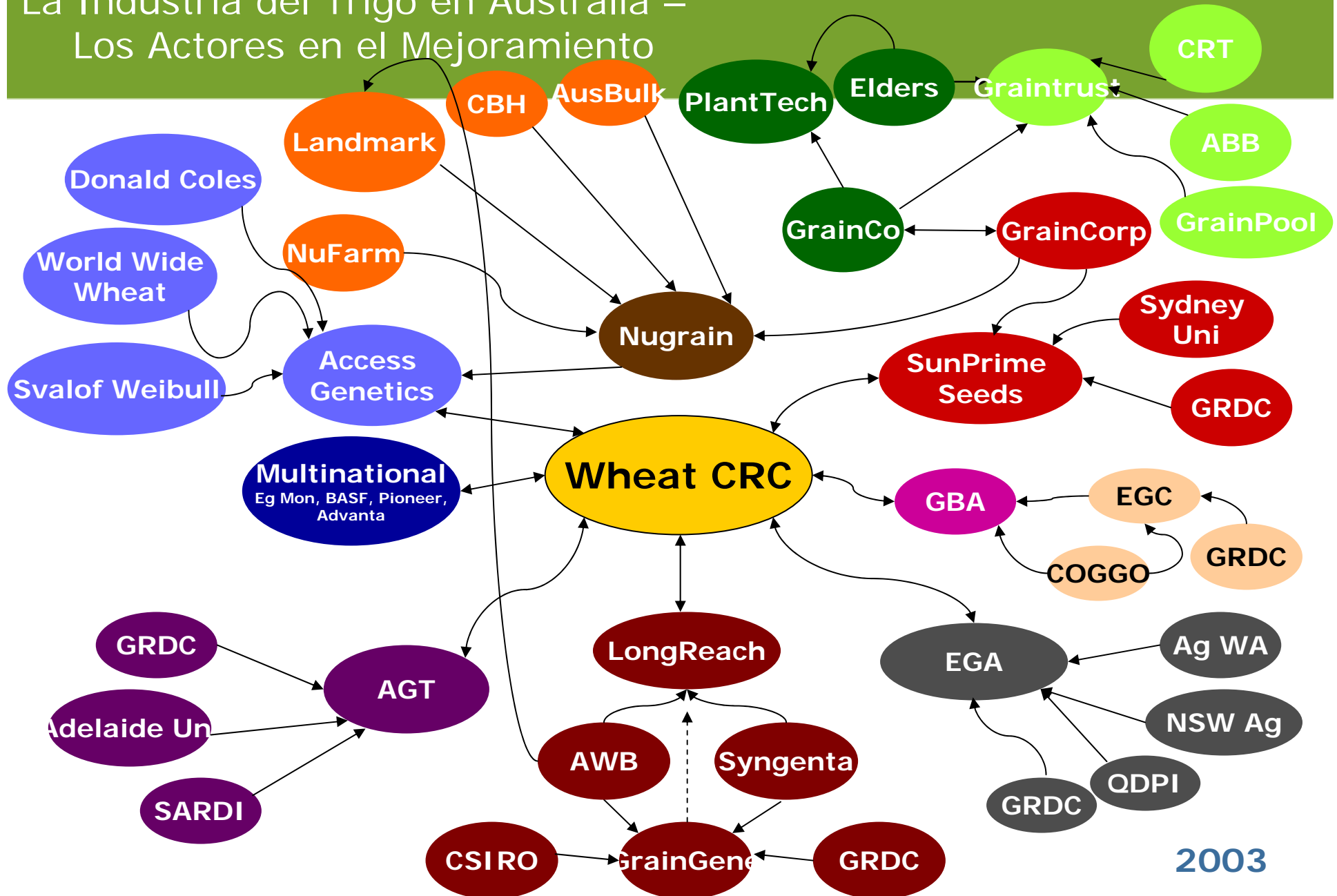
# Nueva matriz multidimensional no reglamentada



Acknowledgement to Prof P Phillips, UWA, 2009



# La Industria del Trigo en Australia – Los Actores en el Mejoramiento

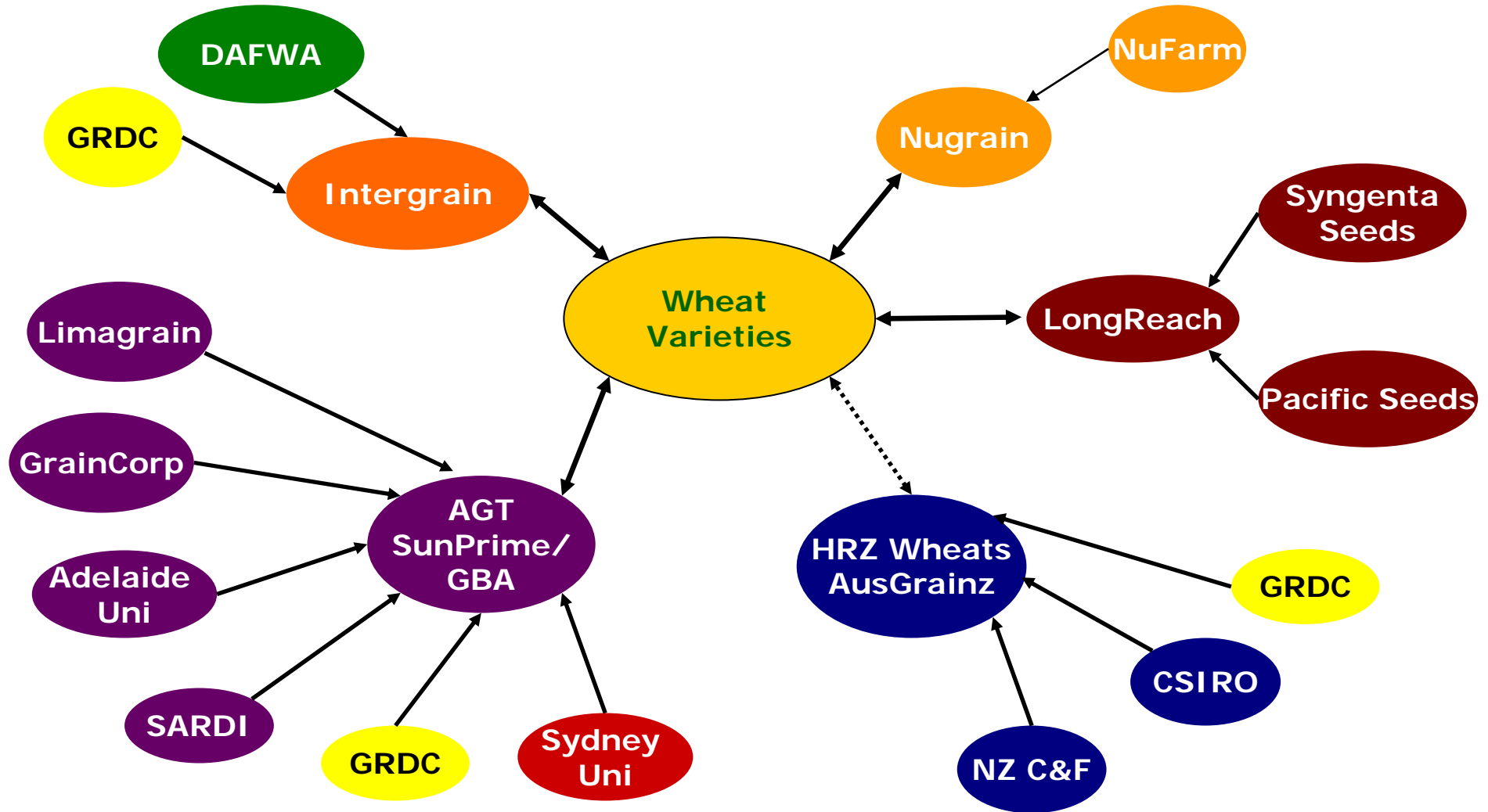


2003



# La Industria del Trigo en Australia

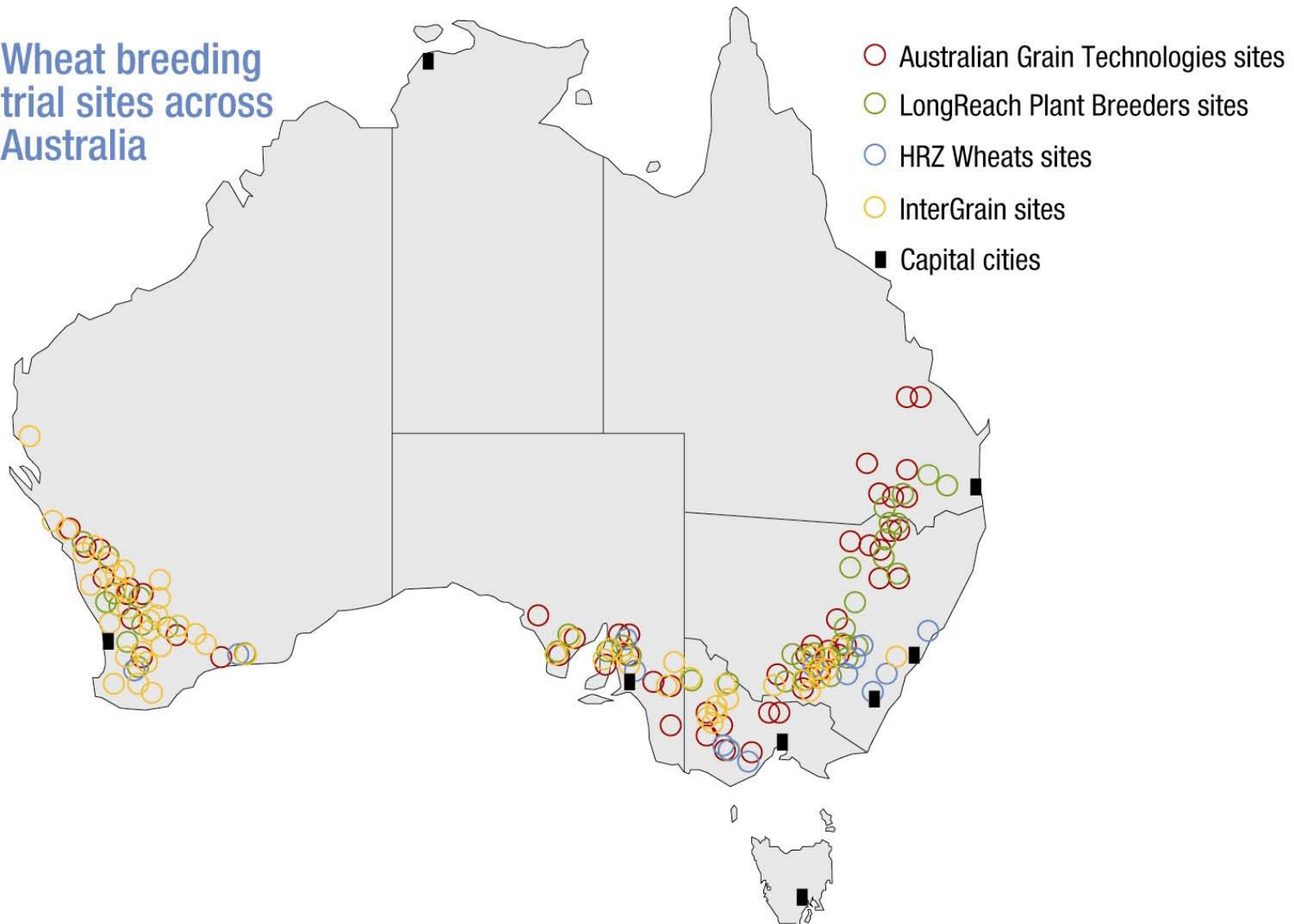
## Los Actores en el Area de Mejoramiento



2008

# El negocio del mejoramiento del trigo

## Wheat breeding trial sites across Australia



# “Vista al Frente”

## Estrategia Corporativa



# “Vista al Frente”

## Estrategia Corporativa

### Vehículos (Cómo)

- Mejores variedades con más rapidez
- Rápida adopción de mejores prácticas
- Nuevos productos
- Generar capacidad de investigación
- Utilización de las mejores prácticas operativas en todos los procesos y funciones
- Construir alianzas, empresas conjuntas y asociaciones público-privadas
- Gerenciar el ‘Portal’ en la ruta al mercado

# “Vista al Frente”

## Estrategia Corporativa

### Escenarios (Énfasis)

- Liderazgo en I&D para la agricultura
- Abarcar a toda la industria de manera participativa
- Reducir la fragmentación y duplicación de la I&D
- Proveer servicios de tecnología con valor agregado e información al agricultor
- Enfoque en el cliente, guiado por una cultura de rendimiento
- Enfoque hacia los mercados – entrega y adopción de tecnologías y productos

# “Vista al Frente”

## Estrategia Corporativa

### Diferenciadores

- Financiamiento a través de contribuciones estatutarias
- Mandato nacional con enfoque internacional
- Independencia
- Sistema a base de paneles
- Amplitud y fortaleza de la propiedad intelectual
- Base de información para desarrollar productos y servicios
- Servicio nacional centralizado en lo que corresponde a negocios de I&D
- Nuestra gente



# “Vista al Frente”

## Estrategia Corporativa

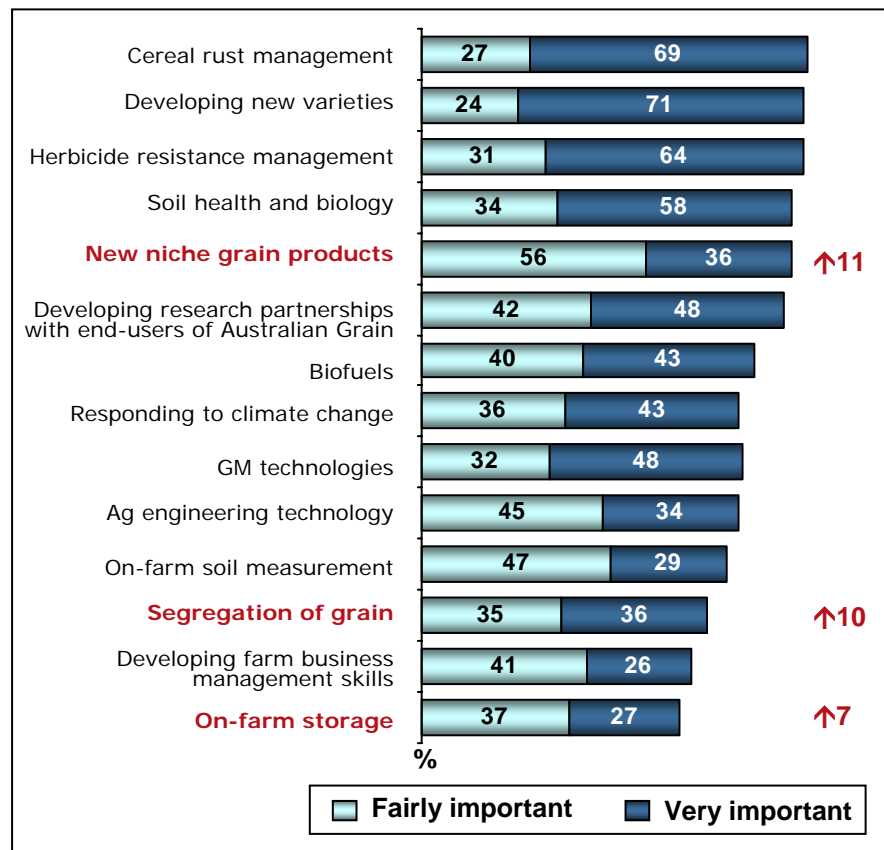
### Ejecución (Velocidad y Secuencia)

- Aprobación por la Junta Directiva
- Alineamiento interno
- Alcanzar las mejores prácticas operacionales
- Verificación del balance del portafolio nacional
- Agenda participativa
- Investigación de estructuras
- Monitoreo de implementación y rendimiento

# Identificación de prioridades en I&D

## AUSTRALIAN GRAIN GROWER PRIORITIES

- Regional Panel members
- RACs, link groups, grower surveys, grower groups
- GCA Priorities



## AUSTRALIAN GOVERNMENT PRIORITIES

- National Research Priorities
- Rural R&D Priorities

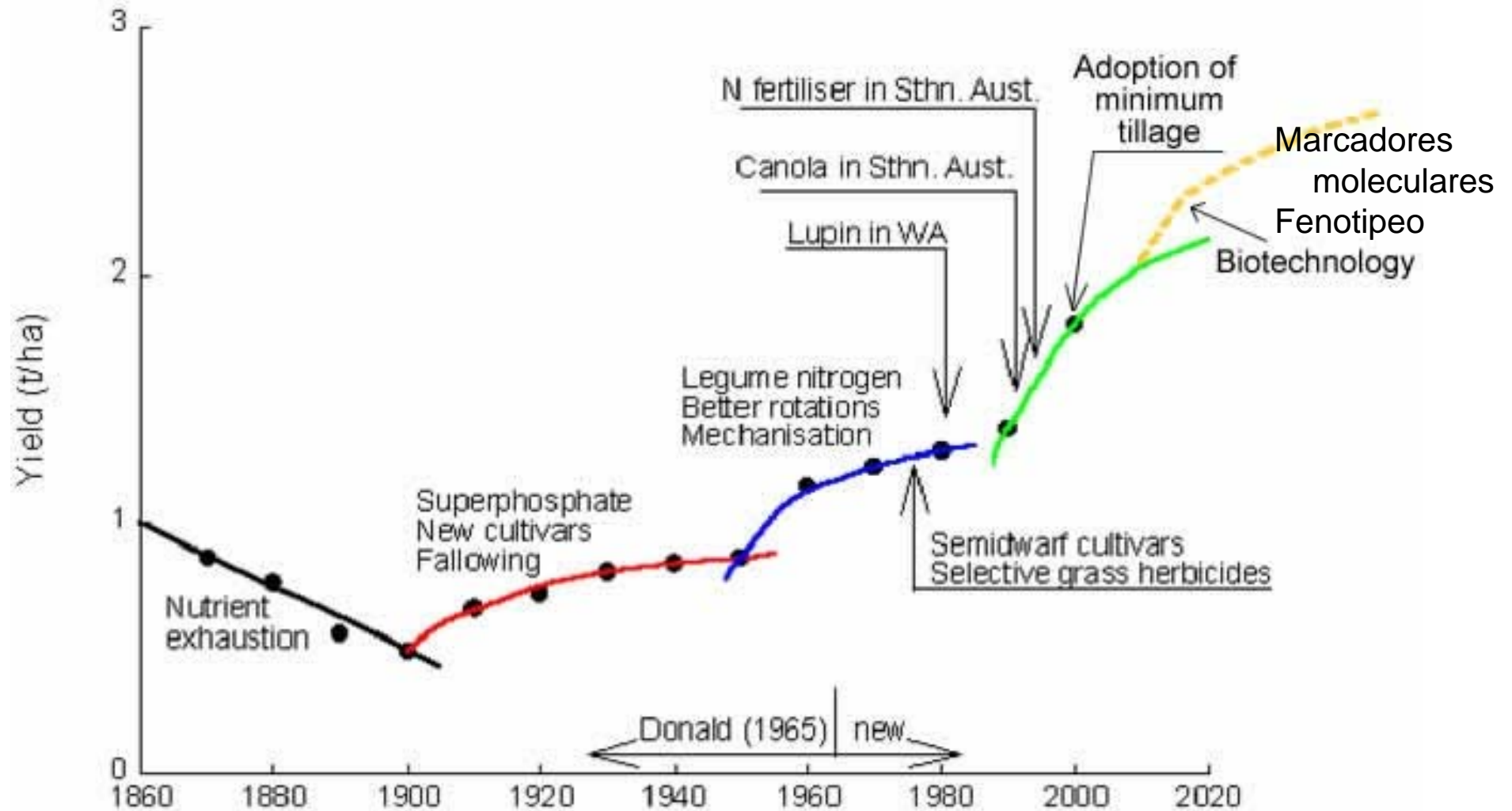
### Sourcing information NATIONAL SOURCES

- R&D partners
- Leading researchers (CSIRO, universities, States)
- Private companies

### INTERNATIONAL SOURCES

- International collaborators (CGIAR centres, research institutions, industry)
- Australasian leading researchers
- International market signals
- International conferences

# Rendimiento de la producción de trigo en Australia



# Objetivos y Estrategias en el Área de Variedades



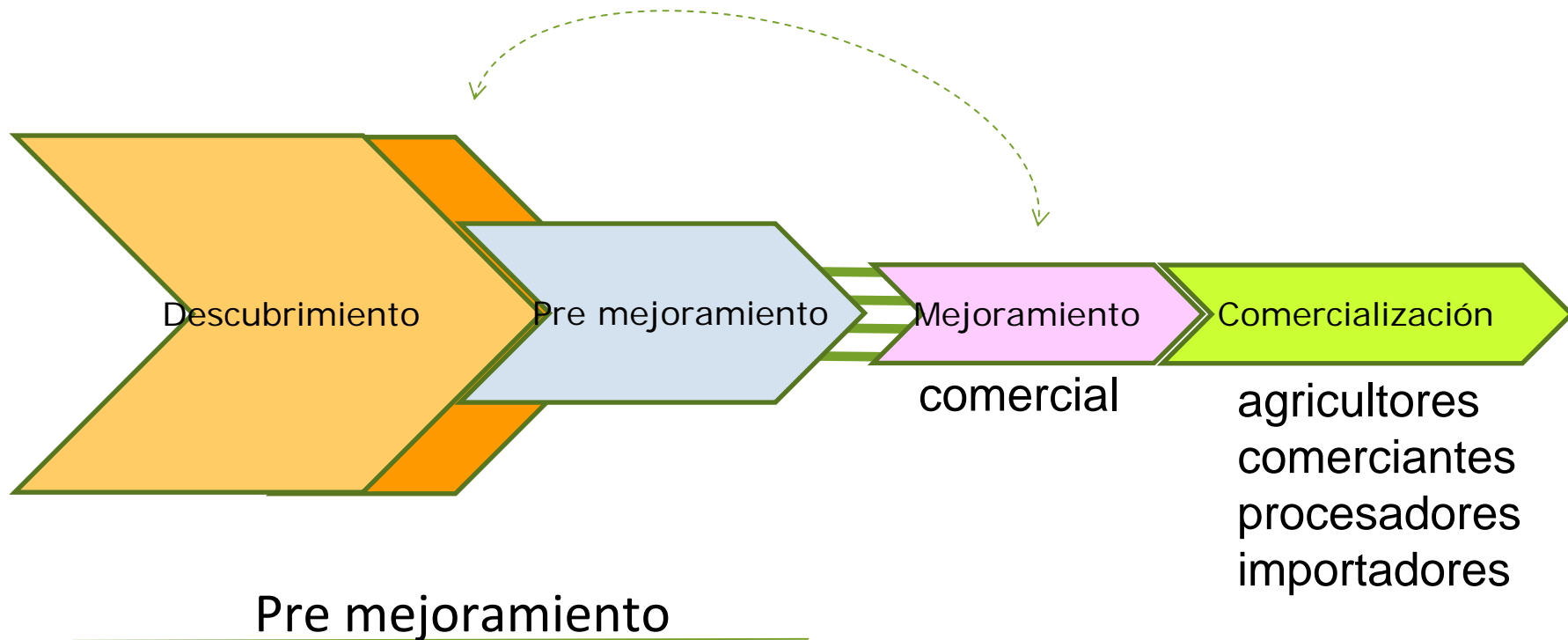
**World  
breeding**

**Growers  
varieties**

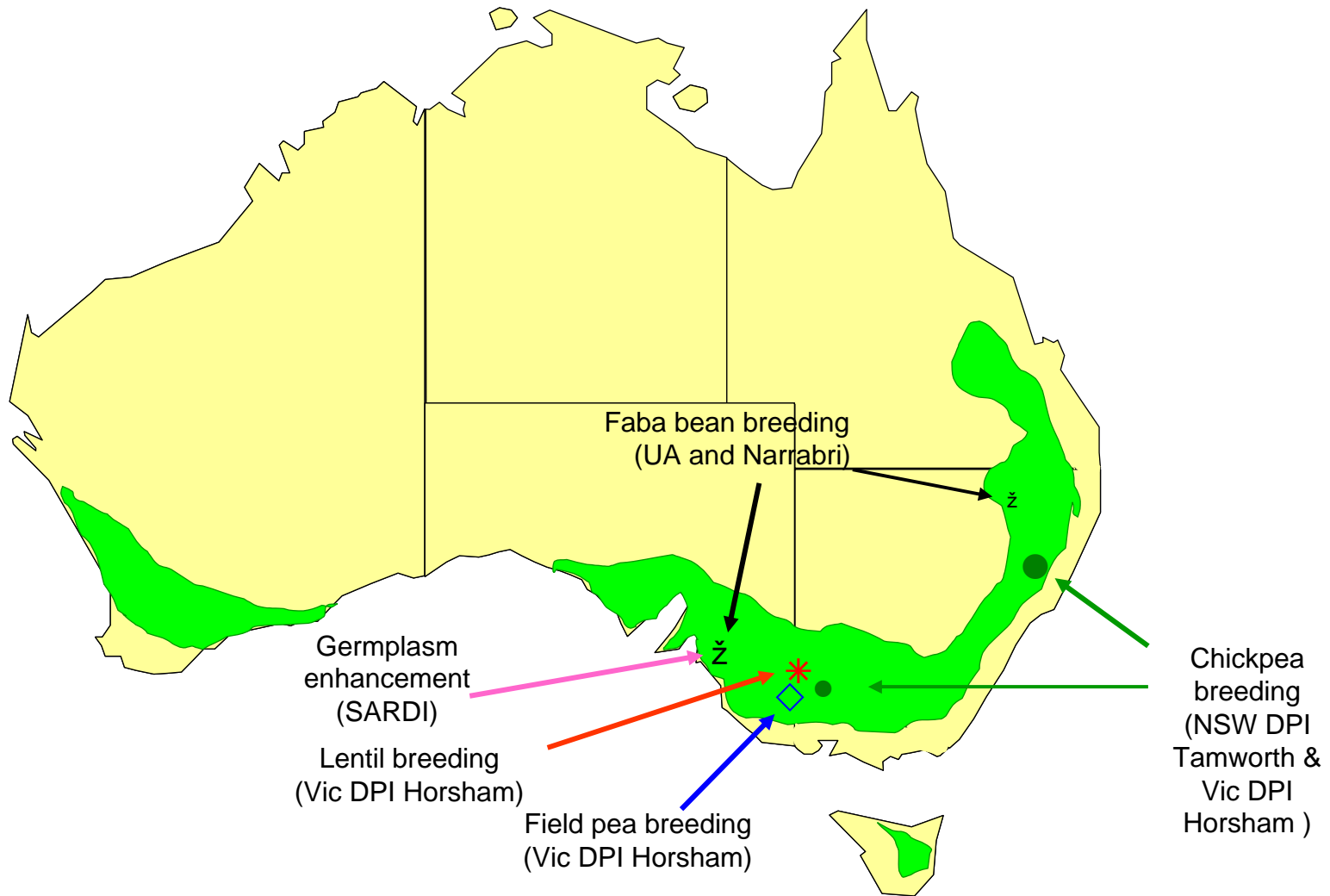
[www.grdc.com.au](http://www.grdc.com.au)

**Easter**

# La Ruta hacia el Mercado

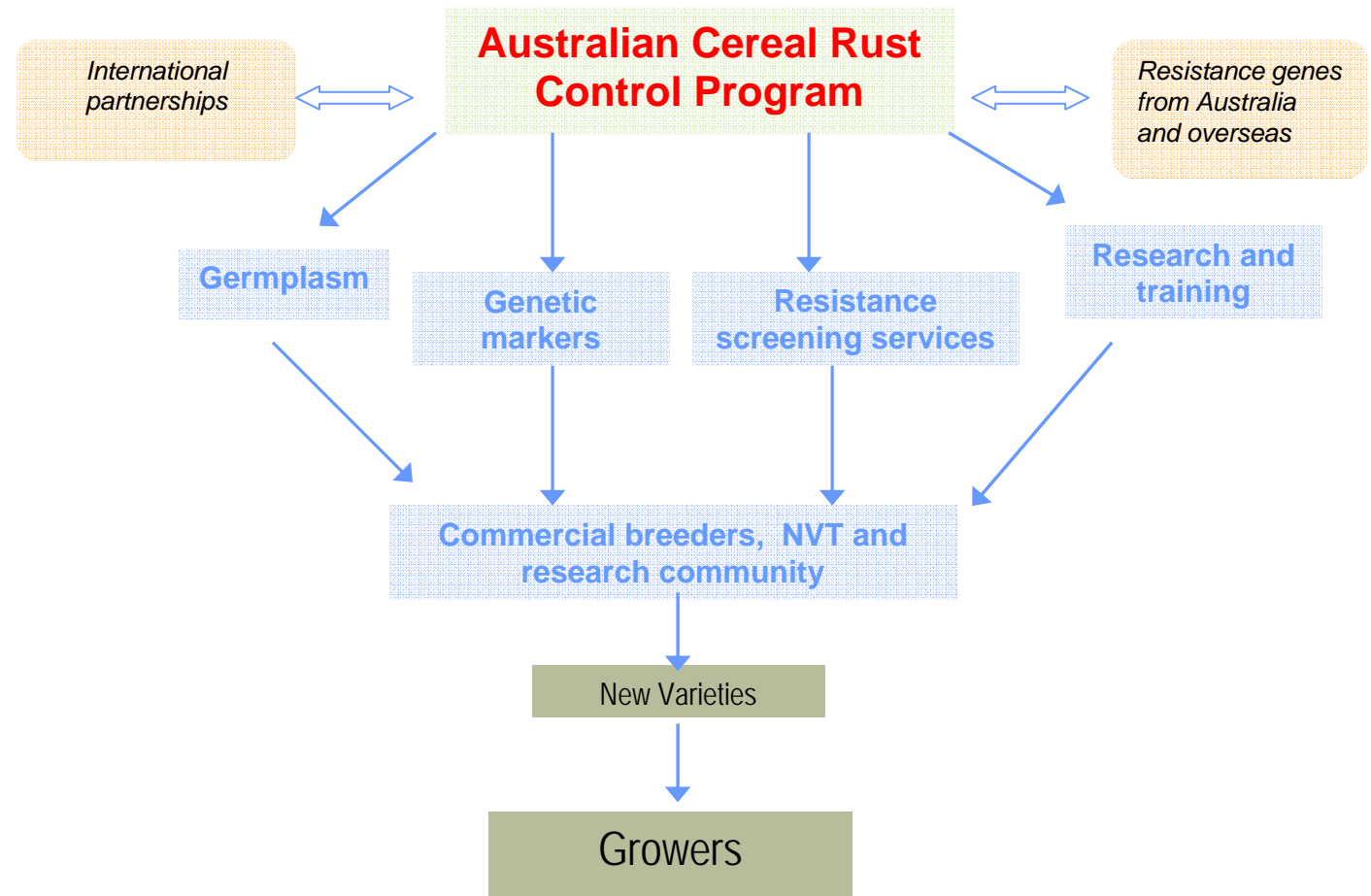


# Programas de mejoramiento





# Pre mejoramiento: Roya del trigo





Confused? Need help getting started?

[Click here for assistance](#)



The National Variety Trials (NVT) provide access to independent results on the performance of recently released grain and field crop varieties from trials conducted across Australia. This information is stored and available from the NVT database to assist growers in making variety selection decisions.

### Search the National Variety Trials Results Database

#### Variety Information

To learn more about new varieties including variety type, test codes, breeders and marketers click the Variety Information button above. Also available are downloadable PDFs with variety overviews, availability, features and disease / resistance details.

[Search by Variety](#)



#### Variety Performance

To learn more about variety performance - State-by-state biometric analysis of variety performance over a fixed year range incorporating results from previous state based trials, click the Variety Performance button above.

[Search Variety Performance](#)



### Latest News

[NVT News Online - Issue # 2, May 2007](#)

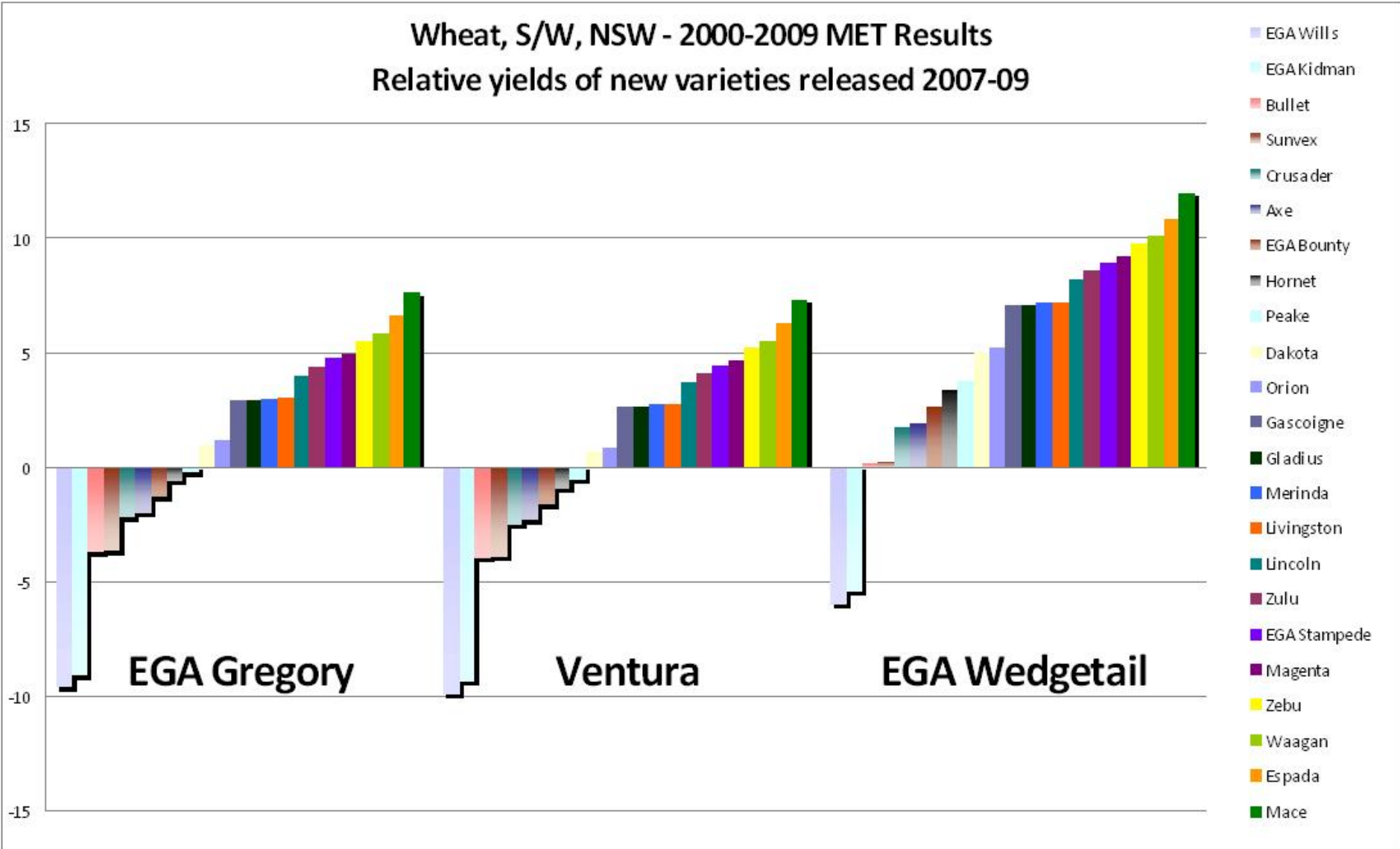
[2006 Trial outcomes and contacts](#)

[2007 Trial sites and contacts](#)

[New Varieties in NVT in 2007](#)

### Select State





# GRDC en números



	2008-09	2007-08	2006-07	2005-06	2004-05	2003-04
Ingresos	\$150.4m	\$127.2m	\$98.6m	\$116.9m	\$111.2m	\$124.2m
<b>Inversión</b>	\$121.3m	\$102.5m	\$118.2m	\$127.5m	\$120.2m	\$125.8m
Excedente/(deficit)	\$28.5m	\$24.1m	(\$19.8m)	(\$10.6m)	(\$9.0m)	(\$1.6m)
Total activos	\$159.1m	\$117.5m	\$106.0m	\$127.7m	\$135.7m	\$141.0m
Equidad	\$118.7m	\$89.7m	\$65.6m	\$84.1m	\$94.7m	\$102.6m
Reservas	\$104.5m	\$78.3m	\$54.3m	\$74.3m	\$86.1m	\$93.9m
Costos indirectos \$	\$11.71m	\$11.51m	\$11.3m	\$11.2m	\$11.1m	\$11.5m
%	9.7%	11.2%	9.6%	8.8%	9.2%	9.1%

Tasa de crecimiento anual 1.3% (2005 to 2009)

Tasa de crecimiento VCPI -7.31% (2005 to 2009)

# Factores que afectan la productividad total de los factores

<b>PRODUCTIVIDAD TOTAL DE LOS FACTORES</b>	<b>Inversión GRDC 2008-09</b>
<ul style="list-style-type: none"><li>• Mejor manejo de campo<ul style="list-style-type: none"><li>– calidad y capacidad laboral</li><li>– Habilidad para acceder y procesar flujos informativos</li></ul></li></ul>	\$14.6m
<ul style="list-style-type: none"><li>• Avances en mejoramiento vegetal</li></ul>	\$45.9m
<ul style="list-style-type: none"><li>• Mejores rotaciones, control de enfermedades y malezas</li><li>• Desarrollo de nuevos herbicidas</li><li>• Uso más eficiente de fertilizantes</li><li>• Agricultura a gran escala</li><li>• Avances en el diseño de tractores y maquinaria</li></ul>	\$20.6m
<b>VALOR AÑADIDO</b>	
<ul style="list-style-type: none"><li>• Cadena de suministro</li></ul>	\$11.2m

# Análisis de impacto de la inversión

Programas	Valor actual neto (\$millones)	Beneficio : Costo (25 años a menos que se indique lo contrario)
Programa nacional para el control de la roya en cereales	632.0 (over 20 years)	23 : 1 (over 20 years)
Agricultura de precisión	56.6	9 : 1
Otros cereales	10.4	2.7 : 1
Cambio climático	4.9	1.7 : 1
Genómica funcional	3.8	1.4 : 1
Mejoramiento de cebada	334.0	8.2 : 1



# GRDC y la 'Cadena de Valor'

