

Rosario 04/10/2019

Informe de Mercado

Trigo

Mercado Internacional

La suba para el cereal fue de U\$S 1.29 desde el viernes de la semana pasada. El informe de stocks trimestrales impactó de forma positiva en el mercado de Chicago el día lunes. En el mismo día se conoció que los **stocks son de 64.9 millones de toneladas** y la **producción de trigo en 2019 para USA será de 53.4 millones de toneladas**, 2.1 millones de toneladas más que 2018.

Las exportaciones ucranianas de trigo continúan a un ritmo impresionantemente fuerte,

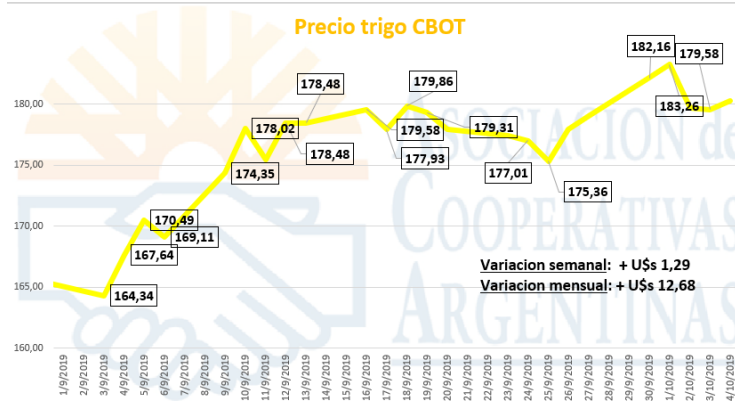
con un total de exportaciones totales de 8,63 mill de toneladas en el periodo julio-septiembre.

Durante la semana, los orígenes más baratos de trigo continuaron siendo el **Mar Negro y Francia**.

Ucrania ha eliminado su límite formal a las exportaciones de trigo en la temporada de julio de 2019 hasta 2020.

Luego de los pronósticos de clima ameno en Estados Unidos y Canadá por 7 días, **podrían aparecer las heladas generalizadas y nevadas hacia Canadá**.

Por otro lado, se mira muy de cerca a **Argentina**, con la sequía afectando en algunas zonas al 20% y hasta el 40% de la producción. Mientras que **en Australia en las ciudades más afectadas ya se preparan para una crisis hídrica**. Los cultivos no mejoran en dicho país y la merma es cada vez más evidente.



Siembra en USA: 39%

La sequedad en Argentina está afectando las perspectivas para los cultivos de trigo.

El oro ayudaría a Australia con sus exportaciones dada la mala racha climática que atraviesa para su producción agrícola.

Canadá cosechado al 40% vs 62% promedio.

Informe de Mercado Trigo

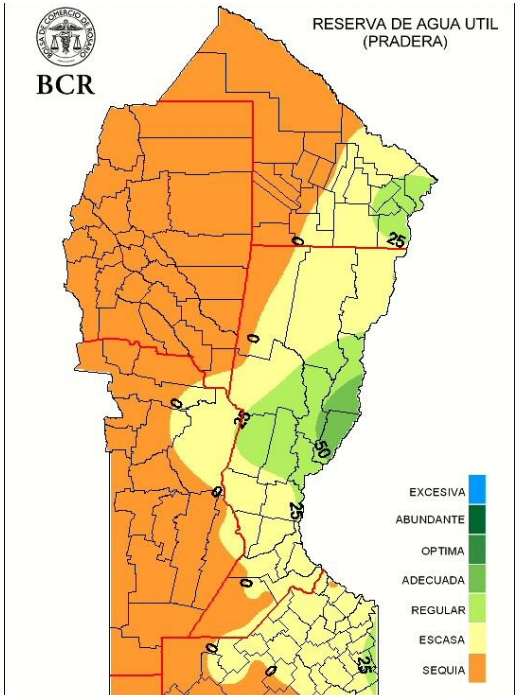
El patrón de lluvias escasas y salpicadas en pequeñas porciones de la región volvió a imponerse (BCR)

Comenzó la trilla en el norte, con rindes de 15 a 18 qq/ha (BCBA).

Si bien grandes regiones del cinturón de cultivo de la zona pampeana están en buenas condiciones, alrededor de una quinta parte del área de cultivo se ha visto afectada por el clima árido en las últimas semanas (Sierra)

Mercado Local

En el norte del área agrícola, se ha comenzado con la cosecha de los primeros cuadros implantados, con rindes que van entre los 15 y los 18 qq/ha. A su vez, en los cuadros que transitan las últimas instancias de llenado, a pesar de la falta de lluvias y los retrasos en el desarrollo, los rindes esperados superarían a los históricos. Sin embargo, en el oeste de Córdoba la condición del cultivo cayó alrededor de 15 puntos porcentuales, porque además de la falta de lluvias, las altas temperaturas han sofocado al cultivo. (BCBA)



La Secretaría de Agroindustria informa que se vendieron a nivel país 104.800 toneladas en la última semana, llegando a un 91.88 % del trigo 18/19 comercializado (17.459.000 toneladas).

Los exportadores en su conjunto muestran una posición neta comprada de 2.75 millones de toneladas en el mercado local, campaña 18/19 (compras declaradas menos DJVE).

Las declaraciones juradas de Venta al Exterior alcanzan las 10.29 millones de toneladas para la campaña 18/19.

Para la campaña 19/20 la DJVE son de 6.16 millones de toneladas.

